

**PLAN LOCAL D'URBANISME INTERCOMMUNAL
 4.2 - Règlement graphique**



P.L.U.I arrêté le : 12 DÉCEMBRE 2018

P.L.U.I approuvé le : 16 DÉCEMBRE 2019

Modification n°1 pour Approbation par le CC le 20 décembre 2021



1:5 000

0 100 200 m



Prigent & Associés
 PRIGENT & ASSOCIÉS
 Atelier d'urbanisme
 105A rue Eugène Potier
 35 000 RENNES
 Tél : 02 99 79 28 19

EMPLACEMENTS RÉSERVÉS (N° | SURFACE en m²)



Références DAP	Nom	SURFACE (en m²)
133400 - DAP N° 1	Le Bois Vertier	2062
133400 - DAP N° 2	Les Rochers	5961
133400 - DAP N° 1	Les Pargés	11429

La légende indique systématiquement l'ensemble des thématiques identifiées sur le territoire intercommunal (par choix de simplification).
 Toutes les communes ne sont pas pour autant dotées de toutes les thématiques citées ci-après sur leur territoire.

INFORMATIONS

- Cours d'eau et écoulements
- Cavités naturelles
- 10 - Zones de recherche et d'exploitation de carrière
- 16 - Sites archéologiques
- 99 - Zones inondables
- 99 - Aléas miniers
- 99 - Lotissements

PRESCRIPTIONS

- Arbre remarquable
- 15 - Marges de recul
- 07 - Haies à protéger au titre du L.151-23 du CU
- 07 - Haies à créer pour le renforcement des continuités écologiques
- Espaces boisés classés
- Secteurs avec limitation de la constructibilité ou de l'occupation pour des raisons de nuisance ou de risque
- Emplacements réservés
- Éléments de paysage à protéger
- Terrains cultivés ou non bâtis à protéger en zone urbaine
- Bâtiments susceptibles de changer de destination
- STECAL
- Orientations d'aménagement et de programmation
- Zones humides

ZONAGE

ZONE URBAINE

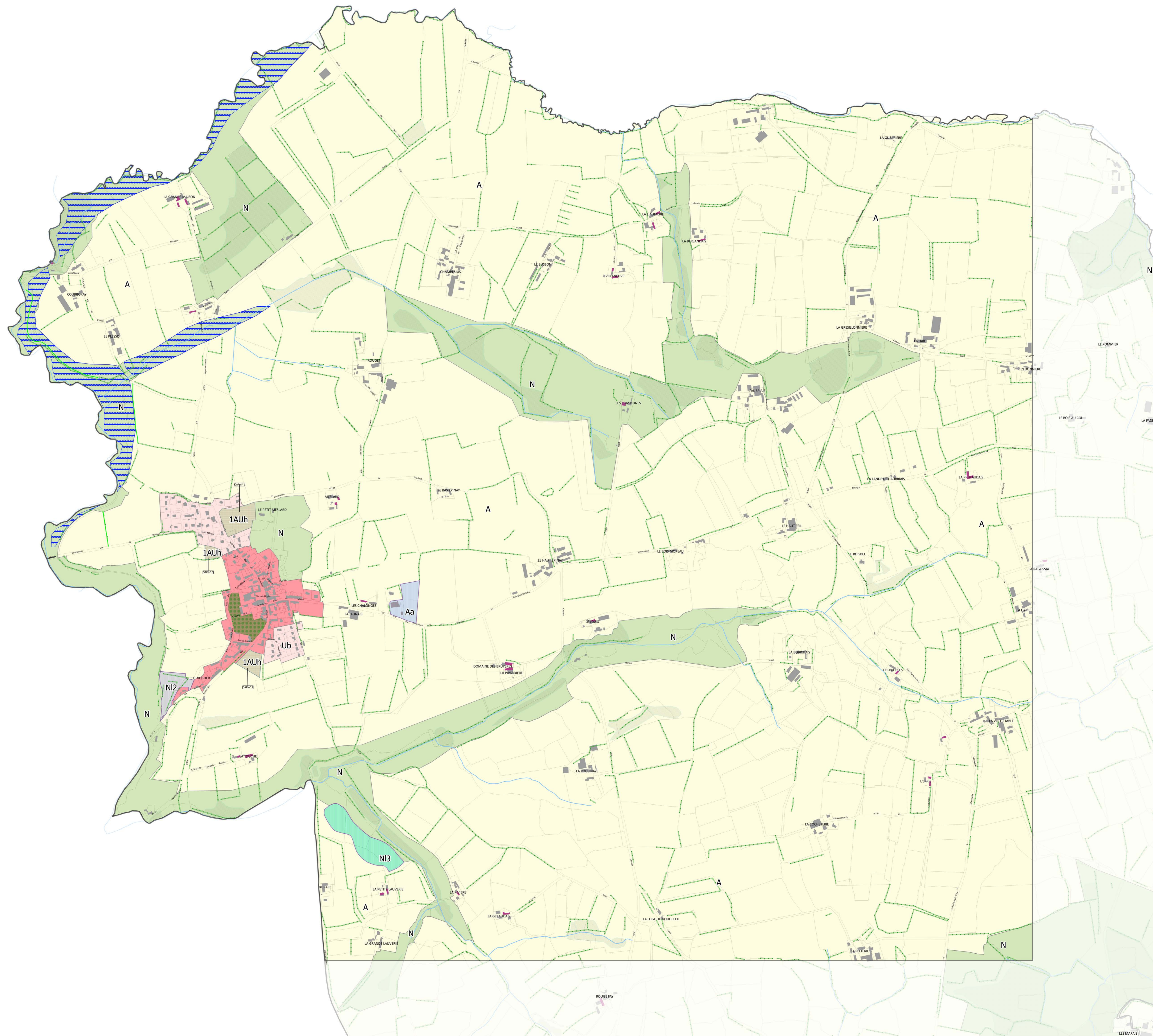
- Ua - Tissu bâti ancien
- Ub - Tissu urbain périphérique
- Ui - Équipements collectifs
- Ue - Activités économiques
- Ueb - Site industriel de La Forge à Port-Brillet
- Uem - Zone d'activités de La Meslerie
- Us - Zone urbaine spécifique
- 1AUe - A urbaniser à vocation économique à cox
- 1AUh - A urbaniser à vocation habitat à court ter
- 1AUJ - A urbaniser à vocation équipements et loi
- 2AUh - A urbaniser à vocation habitat à long tem

ZONE NATURELLE

- N - Naturelle
- Naa - STECAL destiné à l'installation d'abris pour animaux
- Nc - STECAL dédié au maintien et au développement des carrières
- Ncp - STECAL destiné à l'installation de cabanes de chasse et de pêche
- Nf - Secteur destiné à l'exploitation des forêts
- Ni - Secteur destiné à des équipements de loisirs
- N1 - STECAL destiné au développement de gîtes
- N2 - STECAL destiné au maintien et au développement de camping
- N3 - STECAL dédié aux loisirs motorisés
- N4 - STECAL dédié aux activités de comité d'entreprises

ZONE AGRICOLE

- A - Agricole
- Aa - STECAL destiné à développer des activités non agricoles
- Ae - STECAL destiné aux activités équestres et hippiques
- As - STECAL destiné au stationnement
- Ar - STECAL destiné à la production d'énergies renouvelables
- Ap - Agricole sans aucune construction
- Aah - STECAL destiné à développer des activités non agricoles et à accueillir de nouvelles construction d'habitation



Laval Agglomération
 Département de la Mayenne
BOURGON - 2 - C

**PLAN LOCAL D'URBANISME INTERCOMMUNAL
 4.2 - Règlement graphique**



P.L.U.I arrêté le : 12 DÉCEMBRE 2018

P.L.U.I approuvé le : 16 DÉCEMBRE 2019

Modification n°1 pour Approbation par le CC le 20 décembre 2021



1:5 000

0 100 200 m



EMPLACEMENTS RÉSERVÉS [N°] SURFACE (en m²)

Références OAP | Nom | SURFACE (en m²)

La légende indique systématiquement l'ensemble des thématiques identifiées sur le territoire intercommunal (par choix de simplification). Toutes les communes ne sont pas pour autant dotées de toutes les thématiques citées ci-après sur leur territoire.

INFORMATIONS

Cours d'eau et écoulements

- Cavités naturelles
- 10 - Zones de recherche et d'exploitation de carrière

PRESCRIPTIONS

- Arbre remarquable
- 15 - Marges de recul
- 07 - Haies à protéger au titre du L.151-23 du CU
- 07 - Haies à créer pour le renforcement des continuités écologiques
- Espaces boisés classés
- Secteurs avec limitation de la constructibilité ou de l'occupation pour des raisons de nuisance ou de risque

ZONAGE

ZONE URBAINE

- Ua - Tissu bâti ancien
- Ub - Tissu urbain périphérique
- Ui - Équipements collectifs
- Ue - Activités économiques
- Ueb - Site industriel de La Forge à Port-Brillet
- Uem - Zone d'activités de La Meslerie
- Us - Zone urbaine spécifique

ZONE AGRICOLE

- A - Agricole
- Aa - STECAL destiné à développer des activités non agricoles
- Ae - STECAL destiné aux activités équestres et hippiques
- As - STECAL destiné au stationnement
- At - STECAL destiné à la production d'énergies renouvelables
- Ap - Agricole sans aucune construction
- Aah - STECAL destiné à développer des activités non agricoles et à accueillir de nouvelles constructions d'habitation

ZONE A URBANISER

- 1AUe - A urbaniser à vocation économique à cox
- 1AUh - A urbaniser à vocation habitat à court ter
- 1AUI - A urbaniser à vocation équipements et loi
- 2AUh - A urbaniser à vocation habitat à long tem

ZONE NATURELLE

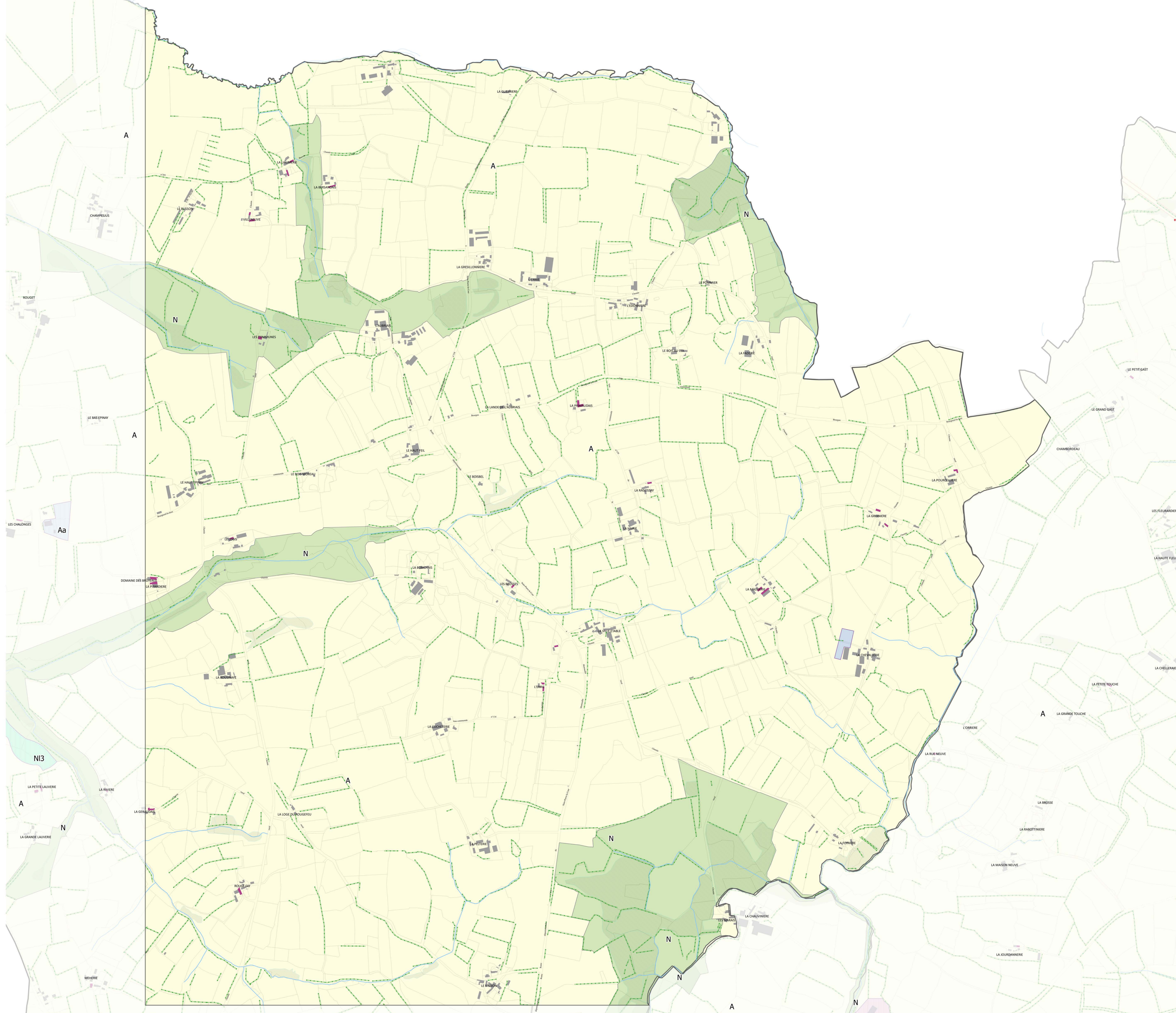
- N - Naturelle
- Naa - STECAL destiné à l'installation d'abris pour animaux
- Nc - STECAL dédié au maintien et au développement des carrières
- Ncp - STECAL destiné à l'installation de cabanes de chasse et de pêche
- Nf - Secteur destiné à l'exploitation des forêts
- Ni - Secteur destiné à des équipements de loisirs
- N11 - STECAL destiné au développement de gîtes
- N12 - STECAL destiné au maintien et au développement de camping
- N3 - STECAL dédié aux loisirs motorisés
- N4 - STECAL dédié aux activités de comité d'entreprises

EMPLACEMENTS RÉSERVÉS

- 16 - Sites archéologiques
- 99 - Zones inondables
- 99 - Aléas miniers
- 99 - Lotissements

Éléments de paysage à protéger

- Terrains cultivés ou non bâtis à protéger en zone urbaine
- Bâtiments susceptibles de changer de destination
- STECAL
- Orientations d'aménagement et de programmation
- Zones humides



Laval Agglomération
Département de la Mayenne
BOURGON - 3 - C

PLAN LOCAL D'URBANISME INTERCOMMUNAL
4.2 - Règlement graphique



P.L.U.I arrêté le : 12 DÉCEMBRE 2018

P.L.U.I approuvé le : 16 DÉCEMBRE 2019

Modification n°1 pour Approbation par le CC le 20 décembre 2021



1:5 000

0 100 200 m



EMPLACEMENTS RÉSERVÉS	N°	SURFACE (en m²)
Aménagement de la RD 106 / Bénéficiaire : CD 53	ER N° 03	413
Aménagement de la RD 106 / Bénéficiaire : CD 53	ER N° 03	94
Aménagement de la RD 106 / Bénéficiaire : CD 53	ER N° 03	247
Aménagement de la RD 106 / Bénéficiaire : CD 53	ER N° 03	1172
Aménagement de la RD 106 / Bénéficiaire : CD 53	ER N° 03	550
Aménagement de la RD 106 / Bénéficiaire : CD 53	ER N° 03	2083
Aménagement de la RD 106 / Bénéficiaire : CD 53	ER N° 03	262
Aménagement de la RD 106 / Bénéficiaire : CD 53	ER N° 03	214
Aménagement de la RD 106 / Bénéficiaire : CD 53	ER N° 03	949
Aménagement de la RD 106 / Bénéficiaire : CD 53	ER N° 03	2050

[Références OAP | Nom | SURFACE (en m²)]

La légende indique systématiquement l'ensemble des thématiques identifiées sur le territoire intercommunal (par choix de simplification).
Toutes les communes ne sont pas pour autant dotées de toutes les thématiques citées ci-après sur leur territoire.

INFORMATIONS

Cours d'eau et écoulements

- Cavités naturelles
- 10 - Zones de recherche et d'exploitation de carrière

PRESCRIPTIONS

- Arbre remarquable
- 15 - Marges de recul
- 07 - Haies à protéger au titre du L 151-23 du CU
- 07 - Haies à créer pour le renforcement des continuités écologiques
- Espaces boisés classés
- Secteurs avec limitation de la constructibilité ou de l'occupation pour des raisons de nuisance ou de risque

ZONAGE

ZONE URBAINE

- Ua - Tissu bâti ancien
- Ub - Tissu urbain périphérique
- Ui - Équipements collectifs
- Ue - Activités économiques
- Ueb - Site industriel de La Forge à Port-Brillet
- Uem - Zone d'activités de La Meslerie
- Us - Zone urbaine spécifique

ZONE AGRICOLE

- A - Agricole
- Aa - STECAL destiné à développer des activités non agricoles
- Ae - STECAL destiné aux activités équestres et hippiques
- As - STECAL destiné au stationnement
- Ar - STECAL destiné à la production d'énergies renouvelables
- Ap - Agricole sans aucune construction
- Aah - STECAL destiné à développer des activités non agricoles et à accueillir de nouvelles constructions d'habitation

ZONE A URBANISER

- 1AUe - A urbaniser à vocation économique à court ter
- 1AUh - A urbaniser à vocation habitat à court ter
- 1AUI - A urbaniser à vocation équipements et loi
- 2AUh - A urbaniser à vocation habitat à long ter

ZONE NATURELLE

- N - Naturelle
- Naa - STECAL destiné à l'installation d'abris pour animaux
- Nc - STECAL dédié au maintien et au développement des carrières
- Ncp - STECAL destiné à l'installation de cabanes de chasse et de pêche
- Nf - Secteur destiné à l'exploitation des forêts
- Ni - Secteur destiné à des équipements de loisirs
- N1 - STECAL destiné au développement de gîtes
- N2 - STECAL destiné au maintien et au développement de camping
- N3 - STECAL dédié aux loisirs motorisés
- N4 - STECAL dédié aux activités de comité d'entreprises

16 - Sites archéologiques

99 - Zones inondables

99 - Aléas miniers

99 - Lotissements

Emplacements réservés

Éléments de paysage à protéger

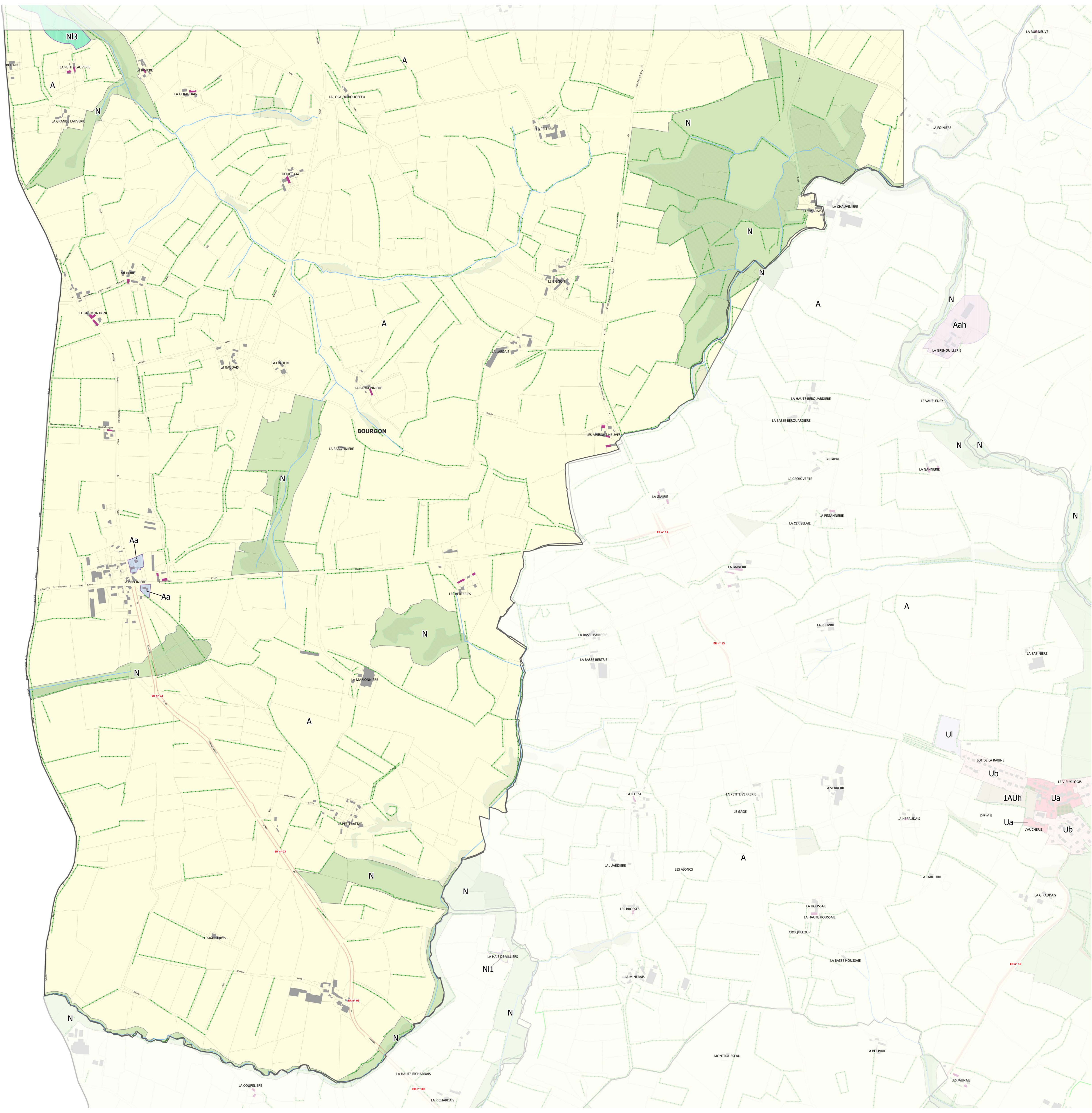
Terrains cultivés ou non bâtis à protéger en zone urbaine

Bâtimens susceptibles de changer de destination

STECAL

Orientations d'aménagement et de programmation

Zones humides



**PLAN LOCAL D'URBANISME INTERCOMMUNAL
4.2 - Règlement graphique**



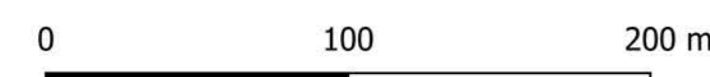
P.L.U.I arrêté le : 12 DÉCEMBRE 2018

P.L.U.I approuvé le : 16 DÉCEMBRE 2019

Modification n°1 pour Approbation par le CC le 20 décembre 2021



1:2 500



EMPLACEMENTS RÉSERVÉS [N°] [SURFACE (en m²)]

Références OAP	Nom	SURFACE (en m²)
ES040 - OAP N° 1	Le Bois Vertier	2002
ES040 - OAP N° 2	Les Rochers	5061
ES040 - OAP N° 3	Les Pargés	11429

La légende indique systématiquement l'ensemble des thématiques identifiées sur le territoire intercommunal (par choix de simplification). Toutes les communes ne sont pas pour autant dotées de toutes les thématiques citées ci-après sur leur territoire.

INFORMATIONS

Cours d'eau et écoulements

- Cavités naturelles
- 10 - Zones de recherche et d'exploitation de carrière

PRESCRIPTIONS

- Arbre remarquable
- Marges de recul
- Haies à protéger au titre du L.151-23 du CU
- Haies à créer pour le renforcement des continuités écologiques
- Espaces boisés classés
- Secteurs avec limitation de la constructibilité ou de l'occupation pour des raisons de nuisance ou de risque

ZONAGE

ZONE URBAINE

- Ua - Tissu bâti ancien
- Ub - Tissu urbain périphérique
- Ui - Équipements collectifs
- Ue - Activités économiques
- Ueb - Site industriel de La Forge à Port-Brillet
- Uem - Zone d'activités de La Meslerie
- Us - Zone urbaine spécifique

ZONE AGRICOLE

- A - Agricole
- Aa - STECAL destiné à développer des activités non agricoles
- Ae - STECAL destiné aux activités équestres et hippiques
- As - STECAL destiné au stationnement
- Ar - STECAL destiné à la production d'énergies renouvelables
- Ap - Agricole sans aucune construction
- Aah - STECAL destiné à développer des activités non agricoles et à accueillir de nouvelles constructions d'habitation

ZONE NATURELLE

- N - Naturelle
- Naa - STECAL destiné à l'installation d'abris pour animaux
- Nc - STECAL dédié au maintien et au développement des carrières
- Ncp - STECAL destiné à l'installation de cabanes de chasse et de pêche
- Nf - Secteur destiné à l'exploitation des forêts
- Ni - Secteur destiné à des équipements de loisirs
- N1 - STECAL destiné au développement de gîtes
- N2 - STECAL destiné au maintien et au développement de camping
- N3 - STECAL dédié aux loisirs motorisés
- N4 - STECAL dédié aux activités de comité d'entreprises

EMPLACEMENTS RÉSERVÉS

- Emplacements réservés
- Éléments de paysage à protéger
- Terrains cultivés ou non bâtis à protéger en zone urbaine
- Bâtimens susceptibles de changer de destination
- STECAL
- Orientations d'aménagement et de programmation
- Zones humides

Autres thématiques

- 16 - Sites archéologiques
- 99 - Zones inondables
- 99 - Aléas miniers
- 99 - Lotissements

