

VOS QUESTIONS

NOS RÉPONSES

IL Y A DES MOUCHERONS DANS MON COMPOSTEUR !

- ➔ Cela provient des matières en décomposition qui restent à la surface.
- ➔ Pour s'en débarrasser, brassez régulièrement votre compost et recouvrez la surface de matière sèche (broyat, feuilles mortes même mouillées).

LE COMPOST DÉGAGE DES ODEURS NAUSÉABONDES !

- ➔ Un manque d'oxygène et l'excès d'humidité en sont les raisons.
- ➔ Pour s'en débarrasser, brassez régulièrement votre compost et rajoutez de la matière sèche pour décompacter.

IL Y A DES VERS BLANCS DANS MON COMPOSTEUR !

- ➔ Ce sont des larves de la cétoine dorée (insecte pollinisateur vert métallisé) qui décomposent les feuilles mortes, bois, écorces...
- ➔ Laissez-les dans le compost, ils sont très utiles !

DOIS-JE ARROSER MON COMPOST ?

- ➔ Non, gardez toujours le couvercle fermé et l'humidité va s'auto-réguler.
- ➔ Si votre compost est exceptionnellement très sec/poussièreux, ajoutez des morceaux de carton brun mouillé.



Direction Prévention et gestion des Déchets
02 53 74 11 00 | dechets@agglo-laval.fr
www.agglo-laval.fr

Conception : Diabolo • Impression : Imprim'Services • imprimé sur papier recyclé avec des encres végétales.
Ne pas jeter sur la voie publique

LE COMPOSTAGE

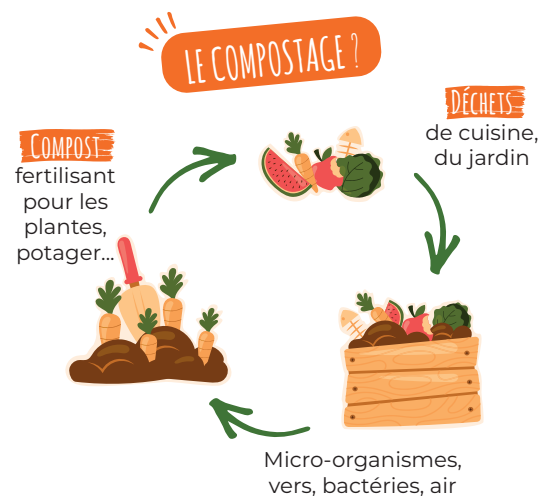
C'EST FACILE

GUIDE PRATIQUE POUR TOUS



TOUT LE MONDE PEUT COMPOSTER SES BIODÉCHETS

EN CAMPAGNE, EN VILLE, EN MAISON, EN APPARTEMENT.



Pourquoi composter ?

- Pour réduire la quantité de ses déchets : 30 % des déchets de poubelles & certains déchets de jardin peuvent se composter !
- Pour obtenir son compost gratuit et enrichir son jardin.

DÉBUTER LE COMPOSTAGE

Nos astuces

- Sur un sol plat et régulier.
- Sur n'importe quelle surface en extérieur (préférentiellement terre).
- Dans un lieu facilement accessible.
- Proche de la maison. À l'ombre ou au soleil.

COMMENT COMPOSTER ?

Astuce : garder la tige aérateur / fourche et de la matière sèche à côté du composteur.

➡ Fragmenter les déchets :

attention à la taille. Accélère leur décomposition. Les couper en morceaux.

➡ Équilibrer les apports :

50% de déchets humides + 50% de déchets secs (broyat en déchetterie, feuilles mortes ou tailles d'arbre broyées...)

➡ Mélanger régulièrement :

aérer et bien répartir les déchets à chaque apport de déchets.

➡ Recouvrez vos apports :

par des feuilles pour éviter les moucheron.

COMMENT UTILISER LE COMPOST ?

- **Dès 6 mois**, le compost est mûr et peut-être récolté.
- Utilité : enrichir et structurer le sol. Nourrir et fortifier les plantes.
- Au potager, en bacs et pots, aux pieds des arbustes, **AU JARDIN!**

QUELS DÉCHETS COMPOSTER ?

SANS HÉSITER



- ➕ **Les déchets de cuisine :** fruits et légumes (épluchures, abîmés et fanés) coques de noix, marc de café, filtres en papier, croûtes de fromages, litière végétale d'herbivores, restes de repas, etc.
- ➕ **Certains déchets de maison :** mouchoirs en papier, essuie-tout.
- ➕ **Les déchets de jardin :** fleurs fanées, déchets du potager et verger, foin, paille, feuilles mortes, brindilles, petites tailles de haies (broyées à la tondeuse), plantes indésirables non montées en graine, etc.

MODÉRÉMENT OU AVEC PRÉCAUTION



- ⚠ **Aliments carnés :** viande, poisson, laitages, fruits de mer.
- ⚠ **Pain rassis.**
- ⚠ **Déchets de jardin :** tonte de pelouse (petit à petit) : utiliser préférentiellement en paillage. Gros branchages broyés.

À EXCLURE



- ⊖ **Plantes indésirables :** en graines.
- ⊖ **Thuja, cyprès :** utiliser en paillage.
- ⊖ **Les déchets de ménage :** contenu de l'aspirateur, balayures, mégots, cendres de cheminée, sacs « compostables ». Litières végétales de chat et excréments.