



# GUIDE

DES FORMATIONS  
SUPÉRIEURES  
EN MAYENNE

ÉDITION 2025

# Sommaire

Édito	3
Le territoire en 1 clin d'oeil	4
Chiffres clés	5
Schéma des études	5
La Filière Agricole	8
La Filière Bâtiment	10
La Filière Commerce - marketing	11
La Filière Communication digitale	14
La Filière Création numérique	16
La Filière Culture	18
La Filière Droit	19
La Filière Éducation	20
La Filière Environnement	21
La Filière Générale	22
La Filière Gestion Économie	23
La Filière Histoire	25
La Filière Immobilier	26
La Filière Industrie	27
La Filière Informatique	28
La Filière Langues	30
La Filière Management	31
La Filière Mécanique	34
La Filière Politique	35
La Filière Santé	36
La Filière Sécurité	38
La Filière Sociales	39
La Filière Sport	41
La Filière Tourisme	42
La Filière Transport	43
Carte des établissements sur carte	46
Focus sur Laval	48
Les questions à se poser pour trouver sa formation	50
Lexique	51

# Édito



**Florian BERCAULT,**  
Maire de Laval  
Président de Laval Agglomération



**Olivier RICHEFOU,**  
Président du Conseil  
départemental de la Mayenne

Madame, Monsieur, chers futurs étudiants,

Nous sommes fiers de vous proposer ce nouveau guide des formations supérieures qui se présente comme un outil incontournable pour votre avenir. Il offre une vue d'ensemble sur les nombreuses opportunités d'études disponibles sur le territoire de Laval et ses environs.

Droit, informatique, nouvelles technologies, métiers d'art et de design, innovation et transformation numérique, biologie, sciences humaines, commerce, finances, gestion, filières agricoles, formation des enseignants... Laval Agglomération accueille aujourd'hui de nombreux cursus d'enseignement supérieur jusqu'à Bac+5. Nous encourageons l'implantation de nouvelles formations en cohérence avec le tissu économique et les pôles de compétences présents. L'agglomération accueille par exemple l'ESTACA, l'ESIEA, le master « Ingénierie du Virtuel et Innovation » de l'Institut Arts et Métiers, ainsi qu'une filière d'excellence dédiée à la réalité virtuelle qui offre une formation de Bac à Bac+8.

Accueillir 10 000 étudiants et alternants post-bac à l'horizon 2030 c'est l'ambition de Laval Agglomération, du Conseil départemental de la Mayenne et de la Région Pays de la Loire qui travaillent ensemble activement pour renforcer et diversifier l'offre de formation, tout en la rendant accessible à toutes et à tous.

Cette dynamique reflète notre volonté de préparer un avenir où l'enseignement supérieur joue un rôle central dans le développement économique et social de notre territoire.

Nous voulons offrir aux étudiants un cadre de vie de qualité, où tous les services essentiels à leur réussite sont accessibles : logement, mobilité, accompagnement social et culture. Nous soutenons des initiatives visant à valoriser l'excellence des formations lavalloises auprès du grand public, renforçant ainsi l'attractivité et le rayonnement de nos campus. L'amélioration des conditions d'accueil des étudiants constitue une priorité pour les collectivités, chacune dans son domaine de compétence.

Nous œuvrons ensemble pour offrir aux étudiants les meilleures conditions pour réussir et s'épanouir sur le territoire de Laval. Belle découverte !

Mesdames, Messieurs, chers étudiants et futurs étudiants,

En étroite collaboration avec ses partenaires, Laval Agglomération et la Région des Pays de la Loire, le Conseil départemental de la Mayenne s'engage pour offrir aux étudiants mayennais un enseignement de qualité et leur proposer les meilleures conditions de vie étudiante.

Si l'enseignement supérieur n'est pas une compétence obligatoire du département, en Mayenne, sans doute plus qu'ailleurs, l'engagement sur le sujet est particulièrement fort. Le Conseil départemental a tout particulièrement souhaité investir dans l'attractivité de son territoire et l'implantation d'établissements pour les étudiants.

La Mayenne entend ainsi encourager les étudiants à poursuivre leurs ambitions scolaires sur le territoire et apporter une réponse aux jeunes mayennais à un moment charnière de leur vie.

Pour favoriser le développement de l'enseignement supérieur en Mayenne, le département est parvenu avec Laval Agglomération et la Région à implanter deux écoles d'ingénieurs : l'ESTACA et l'ESIEA.

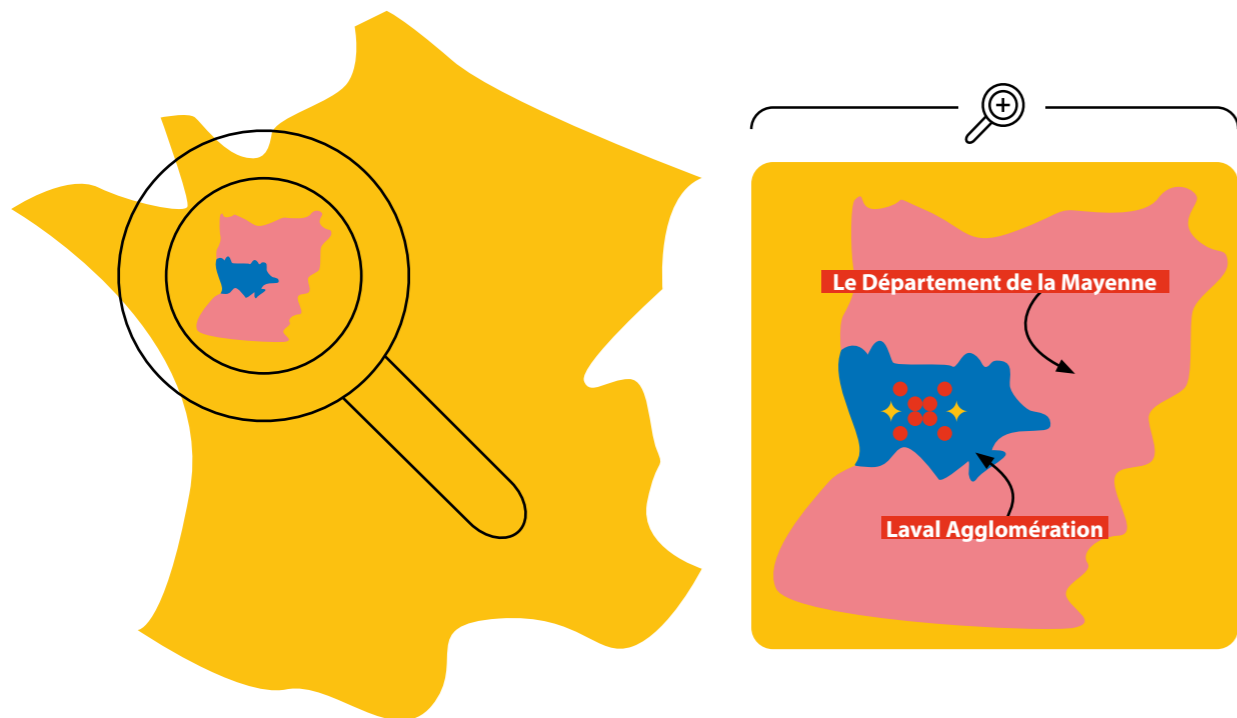
Il a également cofinancé la construction d'un nouveau bâtiment pour la faculté de droit de Laval et œuvré pour la venue de nouvelles écoles, à l'image récemment de l'école de design.

Dans le cadre du schéma local de l'enseignement supérieur, le département travaille également à la dynamisation de la vie de campus, et entend offrir de nouveaux espaces conviviaux à destination des étudiants notamment avec la future Maison de l'étudiant.

Ce guide vous permettra de découvrir l'ensemble des formations dispensées en Mayenne, reflet de la richesse et de la diversité des cursus offerts. Soyez certains que vous trouverez, en Mayenne, toutes les conditions pour réussir vos études et pour vous épanouir dans votre vie étudiante.

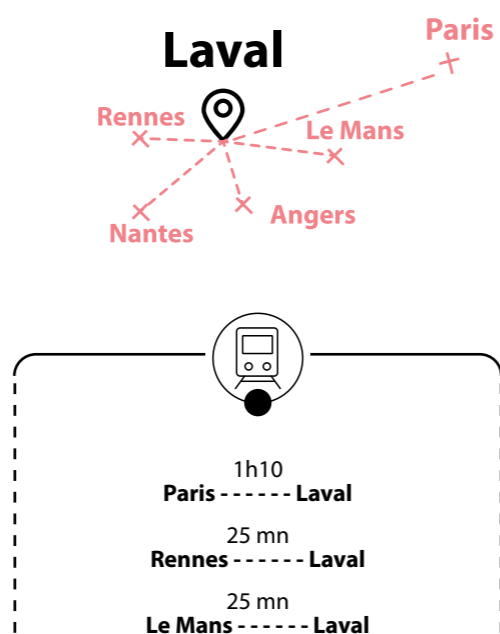
# Le territoire en 1 clin d'œil

Laval sur la carte de France



## Pourquoi étudier sur le territoire de Laval ?

- ♦ Être au cœur de la dynamique du Grand Ouest, c'est l'idéal pour étudier et profiter de la vie étudiante
- ♦ Parce que Laval est à 1h10 de Paris, 25mn de Rennes ou du Mans (TGV)
- ♦ Parce qu'on est proche de tout
- ♦ Parce que le territoire profite d'un réseau d'entreprises très performant, d'un fort esprit d'innovation et d'une belle vitalité culturelle et associative
- ♦ Parce que le coût de la vie et des logements est abordable
- ♦ Parce que Laval bouge avec notamment la création d'un éco-campus, d'un nouveau stade multi-usage, d'une ferme urbaine... sans oublier la redynamisation de son cœur de ville
- ♦ Parce que Laval s'engage dans les transitions écologiques, à la recherche de l'équilibre parfait entre ville et nature
- ♦ Étudier à Laval, c'est participer à cette aventure humaine !



## Chiffres Clés

### UN PÔLE INNOVATION DYNAMIQUE

- 1 salon de l'innovation à l'international, Laval Virtual
- 1 pépinière d'entreprises et incubateurs au cœur du campus de la technopôle
- 3 structures d'innovation
- 1 réseau d'entreprises partenaires

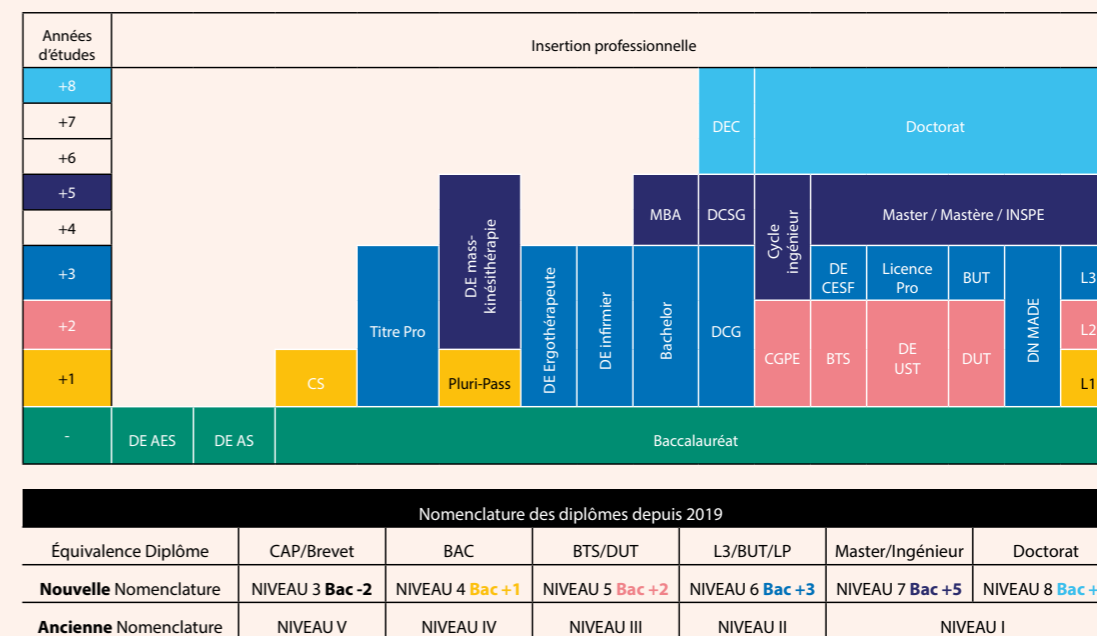
**6 307** étudiants et alternants POST-BAC sur le territoire

Fort d'une réelle dynamique d'installation et de développement des formations, les effectifs augmentent chaque année et sont en hausse de plus de 30% sur les 10 dernières années.

### LES ÉTABLISSEMENTS D'ENSEIGNEMENT

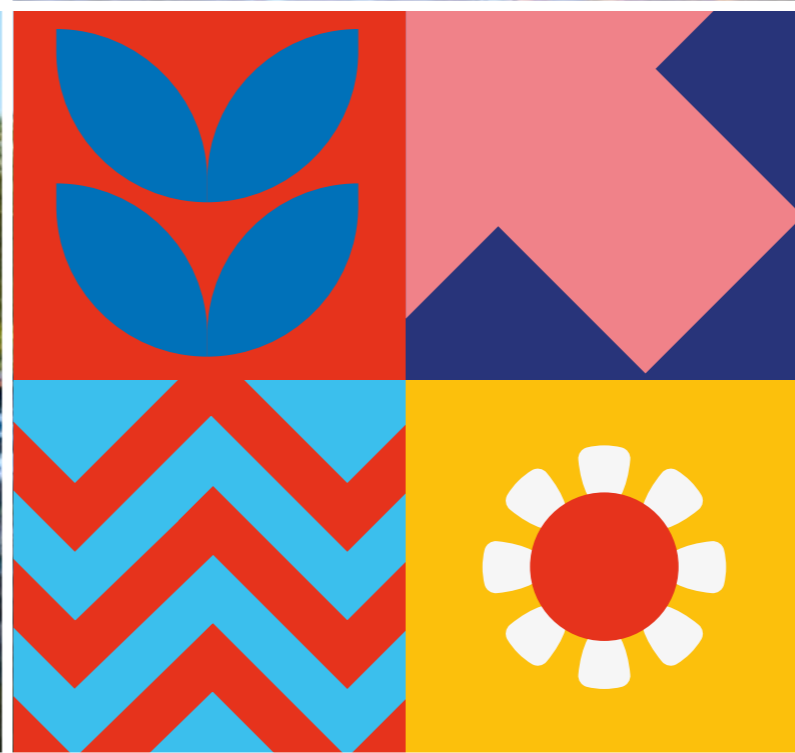
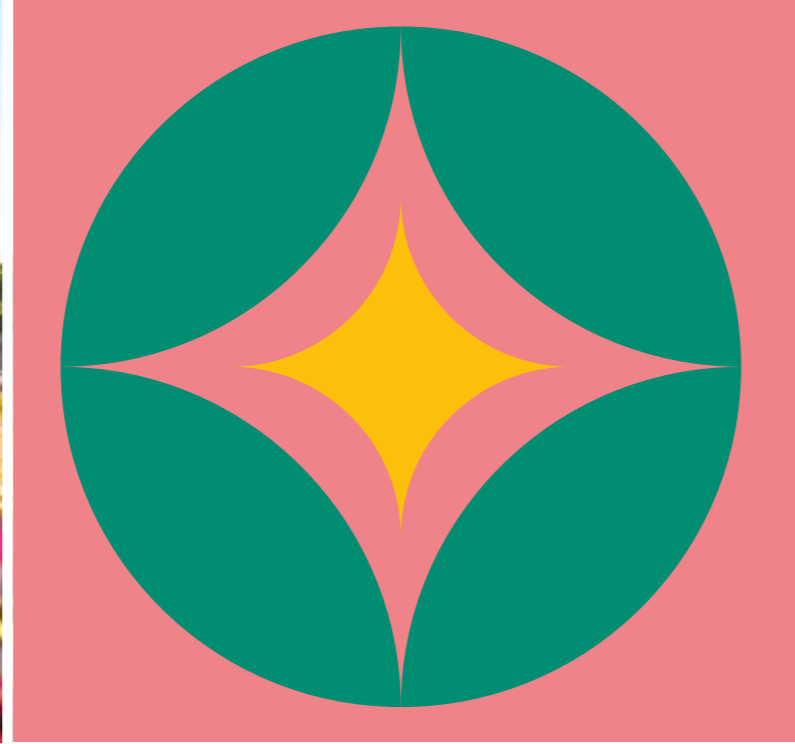
- 1 campus universitaire
- 1 campus pôle santé
- 4 établissements privés
- 10 laboratoires de recherche
- 8 structures qualifiantes
- 48 cursus BTS

## Schéma des études



La nomenclature des diplômes est un système qui classe et définit les différents niveaux et types de qualifications dans l'enseignement supérieur et professionnel, facilitant la reconnaissance des compétences.

Voir lexique page 51





# LA FILIÈRE AGRICOLE

## FORMATION CONTINUE (bac)

Formation	Modalités	Établissements	Durée
<b>Formation Auxiliaire</b> Spécialisé Vétérinaire	Continue	CFPPA Agricampus	2 ans
<b>CS</b> Apiculture	Continue	CFPPA Agricampus	1 an
<b>BP</b> Responsable d'Entreprise Agricole	Continue	CFPPA Agricampus	1 an
<b>BP REH</b> Responsable d'Entreprise Hippique	Continue	CFA Agricampus	2 ans
<b>BP REH</b> Responsable d'Entreprise Hippique	Continue	CFPPA Agricampus	1 an
<b>Titre Pro</b> Conducteur d'Installation et de Machines Automatisées	Continue	CFA Agricampus	1 an
<b>Titre Pro</b> Conducteur d'Équipements Agroalimentaires	Continue	CFA Agricampus	1 an
<b>BP</b> Conduite Matériel Agricole	Continue	MFR La Pignerie	1 an

## POST-BAC (bac)

Formation	Modalités	Établissements	Durée
<b>CS</b> Pilotage de machines agricoles et travaux mécanisés à haute technicité	Initial	MFR La Pignerie	1 an



### Le saviez-vous ?

Le top des métiers en sortant d'études agricoles :

- **Polyculture élevage :**  
Élevage petits animaux
- **Cultures spécialisées :**  
Élevage gros animaux

## POST-BAC (bac +1)

Formation	Modalités	Établissements	Durée
<b>CS</b> Conduite d'un élevage bovin lait	Apprentissage	CFA Agricampus	1 an
<b>CS</b> Éducation et travail des jeunes équidés	Apprentissage	CFA Agricampus	1 an
<b>CS</b> Responsable d'une unité de méthanisation agricole	Apprentissage	CFA Agricampus	1 an

## POST-BAC (bac +2)

Formation	Modalités	Établissements	Durée
<b>BTS</b> Agricole - Analyse, conduite et stratégie de l'entreprise agricole	Apprentissage	CFA Agricampus	2 ans
<b>BTS</b> Agricole - Analyse, conduite et stratégie de l'entreprise agricole	Initial	Lycée agricampus	2 ans
<b>BTS</b> Agricole - Analyse, conduite et stratégie de l'entreprise agricole	Apprentissage	CFA MFR 53-CFP Port-Brillet	2 ans
<b>BTS</b> Agricole - Analyse, conduite et stratégie de l'entreprise agricole	Initial ou Apprentissage	Lycée agricole Rochefeuille	2 ans
<b>BTS</b> Agricole - Aménagements paysagers	Apprentissage	Lycée agricole Rochefeuille	2 ans
<b>BTS</b> Agricole - Productions animales	Apprentissage	CFA Agricampus	2 ans
<b>BTS</b> Agricole - Productions animales	Initial	Lycée agricampus	2 ans
<b>BTS</b> Agricole - Qualité, Alimentation, Innovation et Maîtrise Sanitaire aliments et processus technologiques (BioQUALIM)	Initial	Lycée agricampus	2 ans
<b>BTS</b> Agricole Génie des équipements agricoles	Initial	MFR La Pignerie	2 ans
<b>BTS</b> Agricole Génie des équipements agricoles	Apprentissage	MFR La Pignerie	2 ans
<b>BTS</b> Agricole - Analyses biologiques, biotechnologiques, agricoles et environnementales	Initial	Campus Orion	2 ans
<b>BTS</b> Agricole - Analyses biologiques, biotechnologiques, agricoles et environnementales	Apprentissage	UFA Lycée privé Orion	2 ans
<b>BTS</b> Agricole - Développement, animation des territoires ruraux	Apprentissage	UFA Lycée privé Orion	2 ans

## POST-DIPLOMÉ (bac +3)

Formation	Modalités	Établissements	Durée
<b>LP</b> Gestion des organisations agricoles et agroalimentaires - Parcours Droit de l'entreprise agricole	Initial	Faculté de droit	1 an



# LA FILIÈRE BÂTIMENT

POST-BAC (bac +1)		Modalités	Établissements	Durée
CS	Technicien en énergies renouvelables option A énergie électrique	Initial ou apprentissage	Lycée professionnel Robert BURON	1 an

POST-BAC (bac +2)		Modalités	Établissements	Durée
BTS	Production - Electrotechnique	Initial ou apprentissage	Lycée Réaumur	2 ans
BTS	Production - Travaux publics	Initial ou apprentissage	Lycée Réaumur	2 ans
BTS	Production - Finitions, aménagement des bâtiments : conception et réalisation	Apprentissage	URMA MAYENNE	2 ans

FORMATION CONTINUE (bac +2)		Modalités	Établissements	Durée
Formation professionnelle	Modéleur BIM (Building Information Modeling) du bâtiment	Continue	ARINFO I-maginer	2 ans



# LA FILIÈRE COMMERCE MARKETING

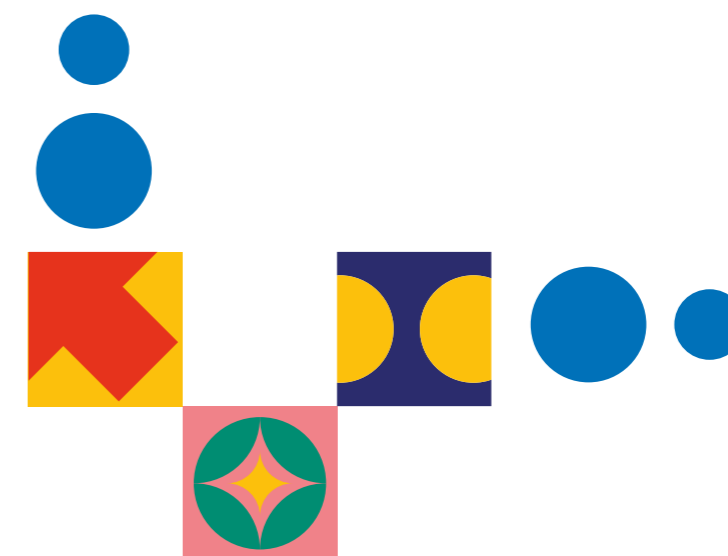
POST-BAC (bac +2)		Modalités	Établissements	Durée
BTS	Services - Management Commercial Opérationnel	Apprentissage dès la 2 <sup>e</sup> année	Lycée Haute-Follis	2 ans
BTS	Services - Management Commercial Opérationnel	Apprentissage	UFA Haute-Follis	2 ans
BTS	Services - Management Commercial Opérationnel	Initial ou alternance	Lycée Lavoisier	2 ans
BTS	Services - Management Commercial Opérationnel	Initial ou alternance	Lycée Victor Hugo	2 ans
BTS	Services - Management Commercial Opérationnel	Apprentissage	GRETA-CFA DU MAINE	2 ans
BTS	Services - Management Commercial Opérationnel	Initial	ESUP	2 ans
BTS	Services - Management Commercial Opérationnel	Initial ou alternance	ECOFAC Laval	2 ans
BTS	Services - Management Commercial Opérationnel	Apprentissage	CCI de la Mayenne	2 ans
BTS	Services - Management Commercial Opérationnel	Initial ou alternance	AFTEC	2 ans
BTS	Services - Management en hôtellerie restauration	Initial	Lycée Haute-Follis	2 ans
BTS	Services - Négociation et digitalisation de la Relation Client	Apprentissage dès la 2 <sup>e</sup> année	Lycée Ambroise Pare	2 ans

POST-BAC (bac +2)		Modalités	Établissements	Durée
BTS	Services - Négociation et digitalisation de la Relation Client	Initial ou alternance	ESUP	2 ans
BTS	Services - Négociation et digitalisation de la Relation Client	Initial ou alternance	ECOFAC Laval	2 ans
BTS	Services - Négociation et digitalisation de la Relation Client	Apprentissage	CCI de la Mayenne	2 ans
BTS	Services - Négociation et digitalisation de la Relation Client	Initial ou alternance	AFTEC	2 ans
BTS	Services - Métiers de l'esthétique-cosmétique-parfumerie	Initial ou alternance	Ecole Terrade Laval	2 ans
BTS	Services - Métiers de l'esthétique-cosmétique-parfumerie	Apprentissage	URMA MAYENNE	2 ans
BTS	Services - Métiers de la coiffure	Alternance ou continue	URMA MAYENNE	2 ans
BTS	Services - Commerce International	Apprentissage	CCI de la Mayenne	2 ans
BTS	Agricole - Analyse, conduite et stratégie de l'entreprise agricole	Apprentissage	CFA Agricampus 2 ans	2 ans
BTS	Agricole - Analyse, conduite et stratégie de l'entreprise agricole	Initial	Lycée agricampus	2 ans
BTS	Banque	Initial ou alternance	AFTEC	2 ans

POST-BAC (bac +3)		Modalités	Établissements	Durée
Licence	Économie et gestion	Initial ou continue	UCO	3 ans
BUT	Techniques de commercialisation	Initial ou alternance	I.U.T de Laval	3 ans
Bachelor	Cycle web et multimédia	Initial	AFTEC/MyDigitalSchool	3 ans
Bachelor	Webmarketing & Social Media	Initial ou alternance ou continue	AFTEC/MyDigitalSchool	1 an

POST-DIPLOMÉ (bac +3)		Modalités	Établissements	Durée
LP	Commercialisation des produits alimentaires : chef de secteur produits laitiers	Alternance	CNAM - Laval	1 an
Licence	Libraire en apprentissage	Apprentissage	UCO	2 ans
Bachelor	Marketing & Développement Commercial	Alternance	ECOFAC Laval	1 an
Bachelor	Commerce et Marketing Majeure Négociation Vente	Initial ou alternance	ESUP	1 an
Bachelor	Commerce, Marketing & Négociation	Initial ou alternance ou continue	AFTEC/IPAC	1 an
Bachelor	E-commerce	Alternance ou continue	AFTEC/MyDigitalSchool	1 an
Bachelor	Achat	Initial ou alternance	AFTEC/IPAC	1 an
Formation	Responsable de développement commercial	Apprentissage	CCI de la Mayenne	1 an
Formation	Responsable de la Distribution Omnicanale	Apprentissage	CCI de la Mayenne	1 an

POST-BAC (bac +5)		Modalités	Établissements	Durée
Master	Droit privé - parcours droit des entreprises et des affaires	Initial ou alternance	Faculté de droit	2 ans
MBA	Management des Achats	Initial ou alternance	AFTEC/MBway	2 ans





# LA FILIÈRE COM DIGITALE

## POST-BAC (bac +2)

	Modalités	Établissements	Durée
<b>BTS</b> Services - Communication	Initial	Lycée d'AVESNIERES	2 ans
<b>BTS</b> Services - Communication	Initial ou alternance	AFTEC	2 ans
<b>BTS</b> Services - Etudes de réalisation d'un projet de communication	Initial ou alternance	Lycée pro Léonard de Vinci	2 ans

## POST-BAC (bac +3)

	Modalités	Établissements	Durée
<b>BUT</b> Métiers du multimédia et de l'internet	Initial ou alternance	I.U.T de Laval	3 ans
<b>BUT</b> Techniques de commercialisation	Initial ou alternance	I.U.T de Laval	3 ans
<b>Licence</b> Information et communication	Initial	UCO	3 ans
<b>Bachelor</b> Cycle web et multimédia	Initial	AFTEC/ MyDigitalSchool	3 ans
<b>Bachelor</b> Webmarketing & Social Media	Initial ou alternance ou continu	AFTEC/ MyDigitalSchool	3 ans

## POST-DIPLÔMÉ (bac +3)

	Modalités	Établissements	Durée
<b>Bachelor</b> Événementiel et Communication	Initial ou alternance ou continu	AFTEC/IPAC	1 an
<b>Bachelor</b> Marketing Communication 360	Initial ou alternance ou continu	AFTEC/IPAC	1 an
<b>Bachelor</b> Marketing Digital	Initial ou alternance ou continu	AFTEC/IPAC	1 an
<b>Bachelor</b> Digital	Alternance ou continu	AFTEC/ MyDigitalSchool	1 an
<b>Bachelor</b> Webdesign	Initial ou alternance ou continu	AFTEC/ MyDigitalSchool	1 an
<b>Bachelor</b> E-commerce	Alternance ou continu	AFTEC/ MyDigitalSchool	1 an

## FORMATION CONTINUE (bac +3)

	Modalités	Établissements	Durée
<b>Titre Pro</b> Concepteur designer UI	Continue	ARINFO I-maginer	3 ans

## POST-DIPLÔMÉ (bac +5)

	Modalités	Établissements	Durée
<b>MBA</b> Expert Marketing Digital	Initial ou alternance ou continu	AFTEC/ MyDigitalSchool	2 ans



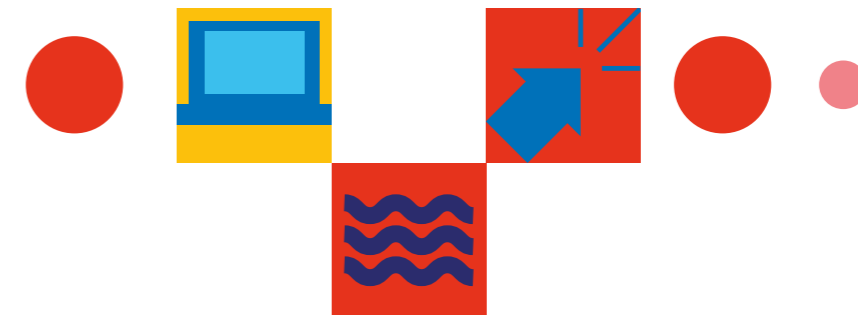


# LA FILIÈRE CRÉATION NUMÉRIQUE

POST-BAC (bac +2)				
	Modalités	Établissements	Durée	
<b>BTS</b>	Audiovisuel - Image	Initial ou alternance	AFTEC	2 ans
<b>BTS</b>	Audiovisuel - Montage & Postproduction	Initial ou alternance	AFTEC	2 ans
<b>BTS</b>	Audiovisuel - Son	Initial ou alternance	AFTEC	2 ans
<b>BTS</b>	Audiovisuel - Gestion de production	Initial ou alternance	AFTEC	2 ans

POST-BAC (bac +3)				
	Modalités	Établissements	Durée	
<b>BUT</b>	Métiers du multimédia et de l'internet	Initial ou alternance	I.U.T. Laval	3 ans
<b>Licence</b>	Information et communication	Initial	UCO	3 ans
<b>Licence</b>	Jeux vidéo et médias interactifs - Infographie et médias interactifs	Initial ou continue	UCO	3 ans
<b>DN Made</b>	Espace - Design numérique du cadre bâti et systèmes immersifs	Apprentissage dès la 2 <sup>e</sup> année	L'École de Design Nantes Atlantique	3 ans
<b>DN Made</b>	Numérique - Design d'expérience pour les systèmes immersifs	Apprentissage dès la 2 <sup>e</sup> année	L'École de Design Nantes Atlantique	3 ans
<b>DN Made</b>	Objet - Design industriel et systèmes immersifs	Apprentissage dès la 2 <sup>e</sup> année	L'École de Design Nantes Atlantique	3 ans
<b>Bachelor</b>	Création Numérique	Initial ou alternance	AFTEC/ MyDigitalSchool	3 ans

POST-DIPLÔMÉ (bac +3)				
	Modalités	Établissements	Durée	
<b>LP</b>	Infographie 3D temps réel	Initial ou alternance ou continu	UCO	1 an
FORMATION CONTINUE (bac +3)				
	Modalités	Établissements	Durée	
<b>Titre Pro</b>	Concepteur designer UI	continue	ARINFO I-maginer	2 ans
POST-BAC (bac +5)				
	Modalités	Établissements	Durée	
<b>Cycle d'ingénieur</b>	Aéronautique - Automobile - Ferroviaire - Spatial - Naval	Initial	ESTACA	5 ans
POST-DIPLÔMÉ (bac +5)				
	Modalités	Établissements	Durée	
<b>Master</b>	Recherche Ingénierie du Virtuel et de l'Innovation	Initial	ENSAM	2 ans
<b>Master</b>	Recherche Technologies Émergentes pour l'éducation et la Formation	Initial	ENSAM	2 ans
<b>Master</b>	Design et stratégie de l'innovation en mondes immersifs	Apprentissage	L'École de Design Nantes Atlantique	2 ans





# LA FILIÈRE CULTURE

FORMATION CONTINUE (bac)			
	Modalités	Établissements	Durée
DEM	Continue	Conservatoire à Rayonnement Départemental Laval	3 ans
DEC	Continue	Conservatoire à Rayonnement Départemental Laval	3 ans
DET	Continue	Conservatoire à Rayonnement Départemental Laval	3 ans



## Le saviez-vous ?

Tout au long de l'année les saisons culturelles, scènes spécialisées et festivals proposent **+ de 300 spectacles sur le territoire**. La programmation annuelle d'arts vivants est portée par **6 saisons culturelles**, dont **2 labellisées**, et autant de lieux de diffusion dédiés. **13 festivals** complètent cette offre en proposant un large panel de champs et d'esthétiques artistiques.



# LA FILIÈRE DROIT

POST-BAC (bac +2)			
	Modalités	Établissements	Durée
BTS	Services - Collaborateur juriste notarial	AFTEC	2 ans

POST-BAC (bac +3)			
	Modalités	Établissements	Durée
Licence	Droit - Sciences Politiques	Faculté de droit	3 ans
Licence	Portail Droit - Droit Général - Accès Santé (LAS)	Faculté de droit	3 ans
Licence	Portail Droit - Droit Général	Faculté de droit	3 ans

POST-DIPLOMÉ (bac +3)			
	Modalités	Établissements	Durée
LP	Chargé d'affaires Métiers du bâtiment	UCO	1 an
LP	Gestion des organisations agricoles et agroalimentaires - Parcours Droit de l'entreprise agricole	Faculté de droit	1 an
LP	Droit économie gestion	Lycée Haute-Follis / CNAM	1 an

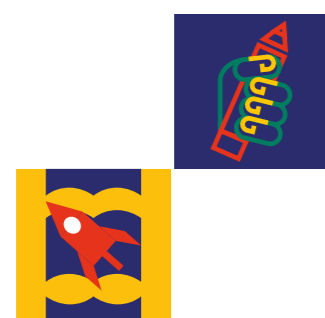
POST-DIPLOMÉ (bac +5)			
	Modalités	Établissements	Durée
Master	Droit privé parcours Droit des entreprises et des affaires	Faculté de droit	2 ans
Master MBFA	Parcours droit et gestion des opérations bancaires et patrimoniales conseiller clientèle de professionnels	Faculté de droit	2 ans



# LA FILIÈRE ÉDUCATION

## POST-DIPLÔMÉ (bac +5)

	Modalités	Établissements	Durée
<b>Master MEEF</b> Métiers de l'enseignement, de l'éducation et de la formation	Initial	INSPE	2 ans



### Le saviez-vous ?

#### Au sein du territoire :

- 6 Lycées d'enseignement général et/ou technologique
- 4 Lycées d'enseignement professionnel
- 3 Lycées techniques et/ou professionnel agricole
- 6 236 lycéens

Source : INSEE et Ministère de l'Éducation Nationale



# LA FILIÈRE ENVIRONNEMENT

## POST-BAC (bac +1)

	Modalités	Établissements	Durée
<b>CS</b> Technicien en énergies renouvelables option A énergie électrique	Initial ou apprentissage	Lycée professionnel Robert BURON	1 an

## POST-BAC (bac +2)

	Modalités	Établissements	Durée
<b>BTS</b> Agricole - Aménagements paysagers	Apprentissage	Lycée agricole Rochefeuille	2 ans
<b>BTS</b> Agricole - Analyses biologiques, biotechnologiques, agricoles et environnementales	Initial	Campus Orion	2 ans
<b>BTS</b> Agricole - Analyses biologiques, biotechnologiques, agricoles et environnementales	Apprentissage	UFA Lycée privé Orion	2 ans



### Le saviez-vous ?

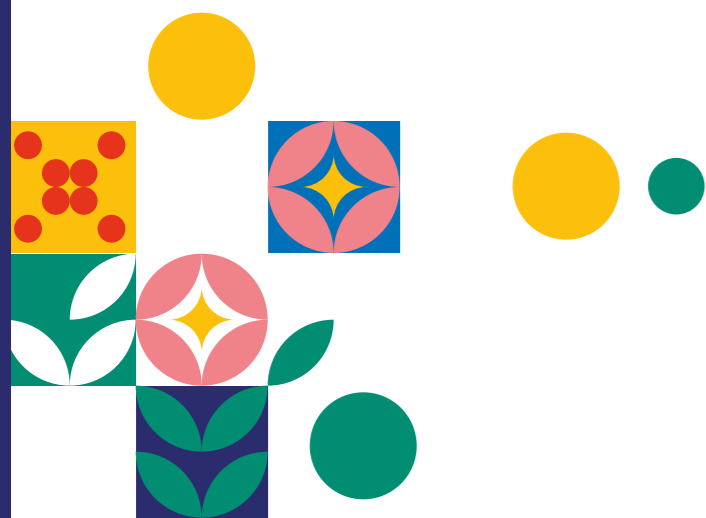
#### Laval, un laboratoire à taille humaine :

- Top 10 du covoiturage en France
- Des projets d'énergie renouvelable citoyens développés
- 15 ha dédiés à une ferme urbaine à Saint-Nicolas, l'une des plus grandes de France
- Les mobilités douces à l'honneur
- Une nouvelle usine des eaux 100 % autonome
- Une ville centre toute en LED...



# LA FILIÈRE GÉNÉRALE

POST-BAC (bac +2)		Modalités	Établissements	Durée
Bachelor	Open	Initial ou alternance	AFTEC/IPAC	2 ans



## Le saviez-vous ?

- Laval 36<sup>e</sup> au classement des villes où il fait bon vivre (2024)
- 120 000 habitants
- à 1h10 de Paris en TGV



# LA FILIÈRE GESTION ÉCONOMIE

FORMATION CONTINUE (bac)		Modalités	Établissements	Durée
Formation	Secrétaire médical et médico-social	Continue	IFSI Croix Rouge	1 an
Formation	Secrétariat médical	Continue	Lycée Haute-Follis / CNAM Laval	1 an
Formation	Aux métiers administratifs dans les collectivités territoriales	Continue	Lycée Haute-Follis / CNAM Laval	1 an

POST-BAC (bac +2)		Modalités	Établissements	Durée
BTS	Services - Gestion de la PME	Initial	Lycée Haute-Follis	2 ans
BTS	Services - Gestion de la PME	Apprentissage dès la 2 <sup>e</sup> année	UFA Haute-Follis	2 ans
BTS	Services - Gestion de la PME	Initial ou alternance	ESUP	2 ans
BTS	Services - Gestion de la PME	Initial ou alternance	ECOFAC	2 ans
BTS	Services - Économie sociale familiale	Apprentissage	MFR La Pignerie	2 ans
BTS	Services - Économie sociale familiale	Initial ou Apprentissage	Lycée Réaumur	2 ans
BTS	Services - Comptabilité et gestion	Initial	Lycée Haute-Follis	2 ans
BTS	Services - Comptabilité et gestion	Apprentissage dès la 2 <sup>e</sup> année	Lycée Ambroise Pare	2 ans
BTS	Services - Comptabilité et gestion	Initial ou alternance	AFTEC	2 ans

POST-BAC (bac +2)		Modalités	Établissements	Durée
BTS	Banque	Initial ou alternance	AFTEC	2 ans
BTS	Assurance	Initial ou alternance	AFTEC	2 ans
Formation	Assistant(e) de Gestion et Administration en Entreprise	Apprentissage	CCI de la Mayenne	2 ans

POST-BAC (bac +3)		Modalités	Établissements	Durée
Licence	Économie et gestion	Initial ou continue	UCO	3 ans
DCG	Diplôme de Comptabilité et de Gestion	Initial ou alternance	Lycée Haute-Follis	3 ans

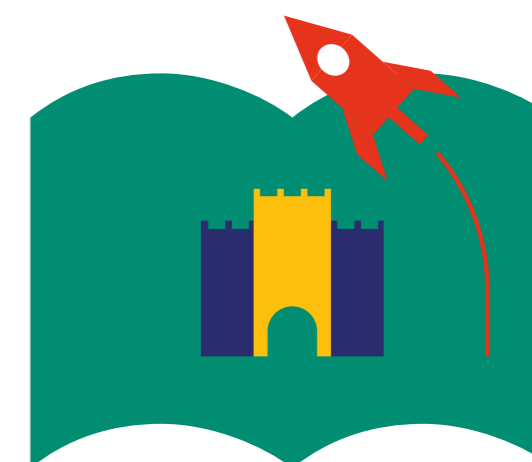
POST-DIPLOMÉ (bac +3)		Modalités	Établissements	Durée
Licence	Gestion des ressources humaines	Alternance	CNAM Laval	1 an
LP	Assurance-Banque-Finance	Initial ou alternance ou continue	UCO	1 an
LP	Droit économie gestion	Alternance	Lycée Haute-Follis / CNAM Laval	1 an
LP	Chargé d'affaires Métiers du bâtiment	Initial	UCO	1 an
Bachelor	Gestion et Finance	Initial ou alternance ou continue	AFTEC/IPAC	1 an
Bachelor	Responsable de mission en cabinet d'expertise comptable	Apprentissage	Lycée Haute-Follis / CNAM Laval	1 an
Bachelor	Gestion des ressources humaines	Initial ou alternance	ESUP	1 an
DE CESF	Conseiller en Economie Sociale et Familiale	Initial	Lycée Réaumur	1 an

POST-DIPLOMÉ (bac +5)		Modalités	Établissements	Durée
DSCG	Diplôme Supérieur de Comptabilité et de Gestion	Apprentissage	Lycée Haute-Follis / CNAM Laval	2 ans



# LA FILIÈRE HISTOIRE

POST-BAC (bac +3)		Modalités	Établissements	Durée
Licence	Histoire	Initial	UCO	3 ans



## Le saviez-vous ?

Les grands personnages emblématiques qui sont nés et/ou ont grandi sur le territoire :

**Ambroise Paré**, père de la chirurgie moderne

**Henri Rousseau**, artiste peintre

**Alfred Jarry**, écrivain «ubuesque»

**Alain Gerbault**, navigateur solitaire

**Béatrix De Gâvre**, symbole du développement de la toile de lin

... et bien d'autres encore



# LA FILIÈRE IMMOBILIER

POST-BAC (bac +2)		Modalités	Établissements	Durée
<b>BTS</b>	Services - Professions immobilières	Initial ou alternance	AFTEC	2 ans

POST-BAC (bac +3)		Modalités	Établissements	Durée
<b>Bachelor</b>	Immobilier	Initial ou alternance ou continu	AFTEC/IPAC	1 an



## Le saviez-vous ?

Le loyer moyen par m<sup>2</sup> est de **12€ en 2024**



# LA FILIÈRE INDUSTRIE

POST-BAC (bac +1)		Modalités	Établissements	Durée
<b>CS</b>	Technicien(ne) en soudage	Initial	Lycée professionnel Robert BURON	1 an

POST-BAC (bac +2)		Modalités	Établissements	Durée
<b>BTS</b>	Production - Conception de produits industriels	Initial ou Apprentissage	Lycée Réaumur	2 ans
<b>BTS</b>	Production - Conception des processus de réalisation de produits - option B production sérielle	Initial ou Apprentissage	Lycée Réaumur	2 ans
<b>BTS</b>	Production - Conception et réalisation de carrosseries	Initial ou Apprentissage	Lycée Réaumur	2 ans
<b>Formation</b>	Technicien Supérieur Méthodes et Performance Industrielle	Alternance	CCI de la Mayenne	2 ans

POST-BAC (bac +3)		Modalités	Établissements	Durée
<b>Bachelor</b>	Ingénierie Usine du Futur	Initial	CCI de la Mayenne	3 ans

POST-DIPLÔMÉ (bac +5)		Modalités	Établissements	Durée
<b>Master</b>	Recherche Ingénierie du Virtuel et de l'innovation	Initial	ENSAM	2 ans



# LA FILIÈRE INFORMATIQUE

POST-BAC (bac +2)		Modalités	Établissements	Durée
BTS	Production - Cybersécurité, Informatique et réseaux, Electronique - Electronique et réseaux	Initial ou Apprentissage	Lycée Réaumur	2 ans
BTS	Production - Cybersécurité, Informatique et réseaux, Electronique - Informatique et réseaux	Apprentissage	AFTEC	2 ans
BTS	Production - Cybersécurité, Informatique et réseaux, Electronique - Informatique et réseaux	Apprentissage dès la 2 <sup>e</sup> année	Lycée Immaculée Conception	2 ans
BTS	Services - Services informatiques aux organisations	Initial ou Apprentissage	Institut d'Informatique Appliquée	2 ans
BTS	Services - Services informatiques aux organisations	Apprentissage dès la 2 <sup>e</sup> année	Lycée Douanier Rousseau	2 ans
Formation	Développeur Web et Web Mobile	Initial	Institut d'Informatique Appliquée	2 ans

POST-BAC (bac +3)		Modalités	Établissements	Durée
BUT	Informatique	Initial ou alternance	I.U.T de Laval	3 ans
BUT	Métiers du multimédia et de l'internet	Initial ou alternance	I.U.T de Laval	3 ans

POST-DIPLOMÉ (bac +3)		Modalités	Établissements	Durée
Licence Informatique	Cybersécurité	Alternance	Institut d'Informatique Appliquée	1 an
Licence Informatique	Développement	Alternance	Institut d'Informatique Appliquée	1 an

POST-BAC (bac +5)		Modalités	Établissements	Durée
Cycle d'ingénieur	Cybersécurité - Systèmes embarqués & Autonomes - Software Engineering - Réalité virtuelle & systèmes immersifs	Initial ou alternance	ESIEA	5 ans

POST-DIPLOMÉ (bac +5)		Modalités	Établissements	Durée
Formation	Lead Developpeur	Alternance	Institut d'Informatique Appliquée	2 ans
Formation	Manager Cybersécurité	Alternance	Institut d'Informatique Appliquée	2 ans
Master	Recherche Ingénierie du Virtuel et de l'Innovation	Initial	ENSAM	2 ans
Master	Recherche Technologies Émergentes pour l'éducation et la Formation	Initial	ENSAM	2 ans



## Le saviez-vous ?

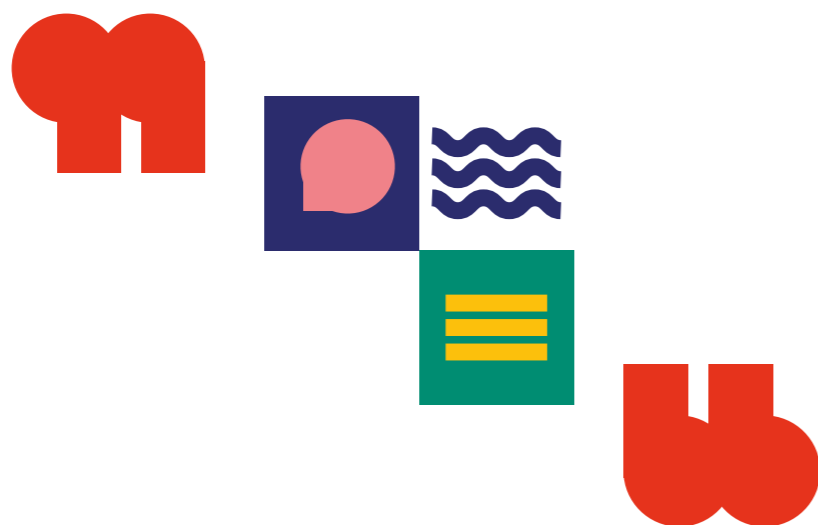
### Laval, capitale de la réalité virtuelle

Laval Virtual, 1<sup>er</sup> événement dédié aux technologies immersives (réalité virtuelle, réalité augmentée, spatial computing...) rassemble depuis 1999 toute la communauté XR à Laval.



# LA FILIÈRE LANGUES

POST-BAC (bac +2)		Modalités	Établissements	Durée
BTS	Services - Commerce International	Apprentissage	CCI de la Mayenne	2 ans



# LA FILIÈRE MANAGEMENT

POST-BAC (bac +2)		Modalités	Établissements	Durée
BTS	Services - Management Commercial Opérationnel	Apprentissage dès la 2 <sup>e</sup> année	Lycée Haute-Follis	2 ans
BTS	Services - Management Commercial Opérationnel	Apprentissage	UFA Haute-Follis	2 ans
BTS	Services - Management Commercial Opérationnel	Initial ou alternance	Lycée Lavoisier	2 ans
BTS	Services - Management Commercial Opérationnel	Initial ou alternance	Lycée Victor Hugo	2 ans
BTS	Services - Management Commercial Opérationnel	Apprentissage	GRETA-CFA DU MAINE - Lycée Victor Hugo	2 ans
BTS	Services - Management Commercial Opérationnel	Initial	ESUP	2 ans
BTS	Services - Management Commercial Opérationnel	Initial ou alternance	ECOFAC Laval	2 ans
BTS	Services - Management Commercial Opérationnel	Apprentissage	CCI de la Mayenne	2 ans
BTS	Services - Management Commercial Opérationnel	Initial ou alternance	AFTEC	2 ans
BTS	Services - Management en hôtellerie restauration	Initial	Lycée Haute-Follis	2 ans
BTS	Services - Études de réalisation d'un projet de communication	Initial ou alternance	Lycée pro Léonard Initial ou alternance de Vinci	2 ans



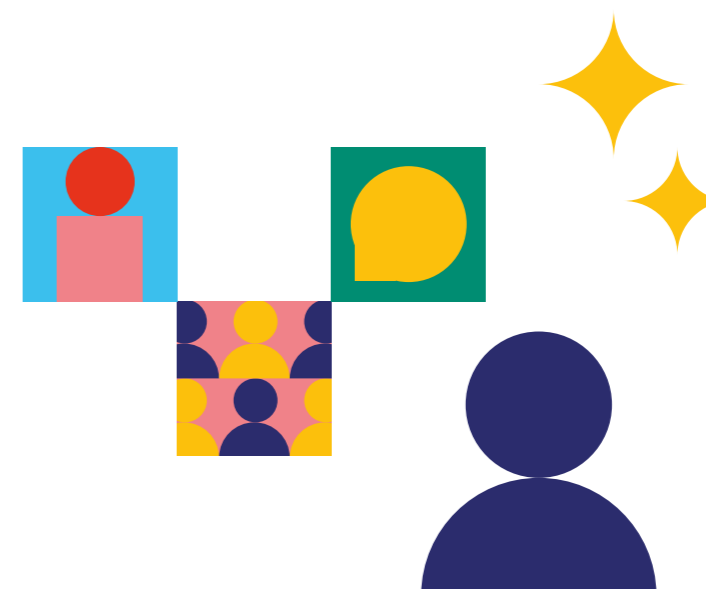
POST-BAC (bac +2)		Modalités	Établissements	Durée
BTS	Services - Gestion de la PME	Initial	Lycée Haute-Follis	2 ans
BTS	Services - Gestion de la PME	Apprentissage dès la 2 <sup>e</sup> année	UFA Haute-Follis	2 ans
BTS	Services - Gestion de la PME	Initial ou alternance	ESUP	2 ans
BTS	Services - Gestion de la PME	Initial ou alternance	ECOFAFAC	2 ans
BTS	Services - Gestion de la PME	Initial ou alternance	AFTEC	2 ans
BTS	Services - Support à l'action managériale	Apprentissage dès la 2 <sup>e</sup> année	Lycée Douanier Rousseau	2 ans
BTS	Audiovisuel - Gestion de production	Initial ou alternance	AFTEC	2 ans

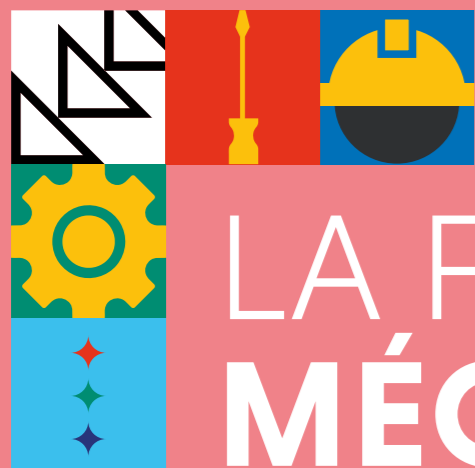
POST-BAC (bac +3)		Modalités	Établissements	Durée
Bachelor	Marketing sportif	Initial ou alternance ou continue	AFTEC/WinSport	3 ans
Bachelor	Responsable Événementiel sportif	Initial ou alternance ou continue	AFTEC/WinSport	3 ans

POST-DIPLOMÉ (bac +3)		Modalités	Établissements	Durée
LP	Commercialisation des produits alimentaires : chef De secteur produits laitiers	Alternance	CNAM - Laval	1 an
Bachelor	Ressources Humaines	Initial ou alternance ou continue	AFTEC/IPAC	1 an

FORMATION CONTINUE (bac +3)		Modalités	Établissements	Durée
Formation	Chef d'entreprise Développeur PME Ecole des Managers	Continue	CCI de la Mayenne	1 an

POST-DIPLOMÉ (bac +5)		Modalités	Établissements	Durée
Mastère	Management Commercial et Stratégie d'Entreprise	Initial ou alternance	ECOFAFAC	2 ans
Master	Innovation, entreprise et société	Initial ou alternance ou continue	UCO	2 ans
MBA	Management Commerce et Entrepreneuriat	Initial ou alternance ou continue	AFTEC/MBway	2 ans
MBA	Management de la Supply Chain	Initial ou alternance	AFTEC/MBway	2 ans
MBA	Management Ressources Humaines	Initial ou alternance ou continue	AFTEC/MBway	2 ans
MBA	Expert Marketing Digital	Initial ou alternance ou continue	AFTEC/MyDigitalSchool	2 ans
MBA	Responsable Commercial Marketing sportif	Initial ou alternance	AFTEC/MyDigitalSchool	2 ans
MBA	Responsable Événementiel sportif	Initial ou alternance	AFTEC/MyDigitalSchool	2 ans
Formation	Manager Cybersécurité	Alternance	Institut d'Informatique Appliquée	2 ans





# LA FILIÈRE MÉCANIQUE

POST-BAC (bac +2)		Modalités	Établissements	Durée
BTS	Production - Maintenance des systèmes - Systèmes de production	Apprentissage	GRETA CFA DU MAINE Lycée Raoul Vadepied	2 ans
BTS	Production - Maintenance des véhicules option voitures particulières	Apprentissage	URMA MAYENNE	2 ans
POST-BAC (bac +5)		Modalités	Établissements	Durée
Cycle d'ingénieur	Aéronautique - Automobile - Ferroviaire - Spatial - Naval	Initial	ESTACA	5 ans
POST-DIPLÔMÉ (bac +5)		Modalités	Établissements	Durée
Mastère	Spécialisé motorsport	Initial	ESTACA	1 an



# LA FILIÈRE POLITIQUE

POST-BAC (bac +3)		Modalités	Établissements	Durée
Licence	Droit - Sciences Politiques	Initial	Faculté de droit	3 ans





# LA FILIÈRE SANTÉ

## FORMATION CONTINU (bac)

	Modalités	Établissements	Durée
<b>DEAP</b> Formation Auxiliaire de puériculture	Continue	IFSI CROIX ROUGE	2 mois
<b>Formation Auxiliaire</b> Spécialisé Vétérinaire	Continue	CFPPA Agricampus	2 ans
<b>Formation</b> Secrétaire médical et médico-social	Continue	IFSI CROIX ROUGE	1 an
<b>Formation</b> Secrétariat médical	Continue	Lycée Haute-Follis / CNAM Laval	1 an

## POST-BAC (bac)

	Modalités	Établissements	Durée
<b>DE AES</b> Diplôme d'Etat d'accompagnant éducatif et social	Initial	Lycées Réaumur et Buron	1 an
<b>DE AES</b> Diplôme d'Etat d'accompagnant éducatif et social	Initial	CEFRAS	1 an
<b>DE AES</b> Diplôme d'Etat d'accompagnant éducatif et social	Initial	UFA lycée privé Orion	1 an
<b>DEAS</b> Aide-soignant	Alternance	URMA MAYENNE	1 an
<b>DEAS</b> Aide-soignant	Apprentissage	Pôle Régional de Formation Santé	1 an

## POST-BAC (bac +1)

	Modalités	Établissements	Durée
<b>Pluripass</b> PluriPASS (1 <sup>ère</sup> année)	Initial	Université d'Angers (Laval)	1 an

## POST-BAC (bac +2)

	Modalités	Établissements	Durée
<b>DEUST</b> Préparateur/Technicien en pharmacie	Alternance ou continu	URMA MAYENNE	2 ans

## POST-BAC (bac +3)

	Modalités	Établissements	Durée
<b>DE</b> Ergothérapeute	Alternance ou continu	URMA MAYENNE	3 ans
<b>DE</b> Ergothérapeute	Alternance ou continu	Pôle Régional de Formation Santé	3 ans
<b>DE</b> Infirmier	Initial	IFSI Croix Rouge	3 ans
<b>DE</b> Infirmier	Initial	Centre Hospitalier Nord-Mayenne	3 ans
<b>DE</b> Portail Droit - Droit Général - Accès Santé (LAS)	Initial	Faculté de droit	3 ans
<b>DE</b> Génie biologique parcours biologie médicale et biotechnologie	Initial ou alternance	I.U.T. Laval	3 ans

## POST-DIPLOMÉ (bac +3)

	Modalités	Établissements	Durée
<b>LP</b> Qualité Hygiène Sécurité Santé Environnement - Parcours Qualité et hygiène des produits agroalimentaires	Alternance	I.U.T. Laval	1 an

## POST-DIPLOMÉ (bac +5)

	Modalités	Établissements	Durée
<b>DE</b> Masso-kinésithérapie	Initial ou alternance	Pôle Régional de Formation Santé	ans
<b>BUT</b> Masso-kinésithérapie	Alternance	URMA MAYENNE	4 ans



# LA FILIÈRE SÉCURITÉ

POST-BAC (bac +2)		Modalités	Établissements	Durée
BTS	Production - Cybersécurité, Informatique et réseaux, Electronique - Electronique et réseaux	Initial ou apprentissage	Lycée Réaumur	2 ans
BTS	Production - Cybersécurité, Informatique et réseaux, Electronique - Electronique et réseaux	Apprentissage	AFTEC	2 ans
BTS	Production - Cybersécurité, Informatique et réseaux, Electronique - Electronique et réseaux	Apprentissage dès la 2 <sup>e</sup> année	Lycée Immaculée Conception	2 ans
BTS	Services - Management opérationnel de la sécurité	Initial	Lycée Haute-Follis	2 ans

FORMATION CONTINUE (bac +3)		Modalités	Établissements	Durée
Cycle d'ingénieur	Cybersécurité	Apprentissage	Institut d'Informatique Appliquée	1 an

POST-BAC (bac +5)		Modalités	Établissements	Durée
Licence Informatique	Cybersécurité	Apprentissage	Institut d'Informatique Appliquée	2 ans

POST-DIPLÔMÉ (bac +5)		Modalités	Établissements	Durée
Formation	Manager Cybersécurité	Apprentissage	Institut d'Informatique Appliquée	2 ans



# LA FILIÈRE SOCIALES

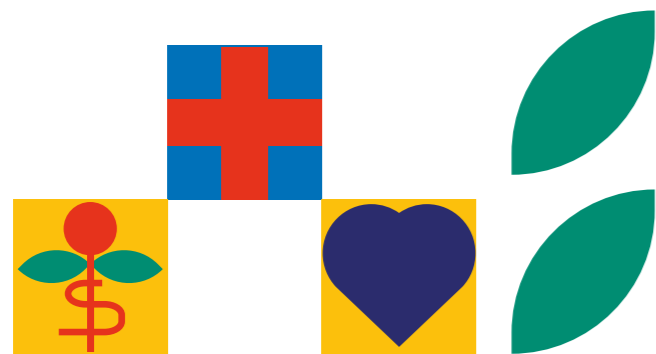
POST-BAC (bac)		Modalités	Établissements	Durée
DE AES	Diplôme d'Etat d'accompagnant éducatif et social	Initial	Lycées Réaumur et Buron	1 an
DE AES	Diplôme d'Etat d'accompagnant éducatif et social	Initial	CEFRAS	1 an
DE AES	Diplôme d'Etat d'accompagnant éducatif et social	Initial	UFA Lycée privé Orion	1 an
DEAS	Aide-soignant	Alternance	URMA MAYENNE	1 an
DEAS	Aide-soignant	Apprentissage	Pôle Régional de Formation Sant	1 an

POST-BAC (bac +2)		Modalités	Établissements	Durée
BTS	Services - Économie sociale familiale	Apprentissage	MFR La Pignerie	2 ans
BTS	Services - Économie sociale familiale	Initial ou apprentissage	Lycée Réaumur	2 ans
BTS	Services - Service et prestation des secteurs sanitaire et social	Initial ou apprentissage	Lycée Réaumur	2 ans
BTS	Services - Service et prestation des secteurs sanitaire et social	Initial	Lycée Haute-Follis	2 ans
BTS	Services - Service et prestation des secteurs sanitaire et social	Apprentissage	ESUP	2 ans

POST-BAC (bac +3)			
	Modalités	Établissements	Durée
Formation	Éducateur Spécialisé	ARIFTS	3 ans
Formation	Assistant de Service Social	ARIFTS	3 ans

POST-DIPLOMÉ (bac +3)			
	Modalités	Établissements	Durée
Licence	Libraire en apprentissage	UCO	2 ans
DE CESF	Conseiller en Economie Sociale et Familiale	Lycée Réaumur	1 an

POST-DIPLOMÉ (bac +5)			
	Modalités	Établissements	Durée
DE	Masso-kinésithérapie	Pôle Régional de Formation Santé	4 ans
DE	Masso-kinésithérapie	URMA MAYENNE	4 ans



### Le saviez-vous ?

Le territoire de Laval Agglomération est engagé dans le bien-être et la santé :

- 1 CPTS (Communauté professionnelle territoriale de santé) nouvellement crée
- 2 maisons de santé, 1 service médical de proximité, 1 SSIAD, 2 EHPAD



# LA FILIÈRE SPORT

POST BAC (bac)			
	Modalités	Établissements	Durée
BPJEPS	Spécialité éducateur sportif - Mention activités Équestres	CFA Agriscopampus	1 an
BPJEPS	Animation Sociale	MFR La Pignerie	1 an

FORMATION CONTINUE (bac)			
	Modalités	Établissements	Durée
Titre Pro	Animateur d'Équitation	CFA Agriscopampus	1 an

POST BAC (bac +1)			
	Modalités	Établissements	Durée
CS	Éducation et travail des jeunes équidés	CFA Agriscopampus	1 an

POST-BAC (bac +3)			
	Modalités	Établissements	Durée
Bachelor	Responsable Événementiel sportif	AFTEC/WinSport	3 ans
Bachelor	Management du Sport	AFTEC/WinSport	3 ans

POST-DIPLOMÉ (bac +5)			
	Modalités	Établissements	Durée
Mastère	Spécialisé motorsport	ESTACA	1 an
MBA	Responsable Commercial Marketing sportif	AFTEC/WinSport	2 ans
MBA	Responsable Événementiel sportif	AFTEC/WinSport	2 ans



# LA FILIÈRE TOURISME

POST-BAC (bac +2)		Modalités	Établissements	Durée
BTS	Services - Tourisme	Initial	Lycée d'Avesnieres	2 ans



## Le saviez-vous ?

Les activités touristiques proposées pour un court ou long séjour sont variées :

- croisières fluviales, parcours trail et gravel, campings et aire de campings cars ...
- loisirs nautiques (location de canoë, kayak, paddle, pédalo, bateaux à moteur et électriques)
- 8 parcours balisés de 10,6km à 54,5km pour le trail
- 6 parcours balisés allant de 25 à 85 km pour le gravel
- location de vélos/bateaux de loisirs
- offre commerciale à destination des entreprises et des particuliers

A retrouver à l'Office de tourisme la boutique avec tous les produits locaux !

**A noter :** Laval Agglomération s'engage pour la préservation de l'environnement et le développement touristique durable partout sur le territoire.



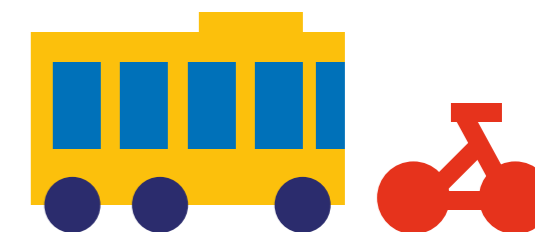
# LA FILIÈRE TRANSPORT

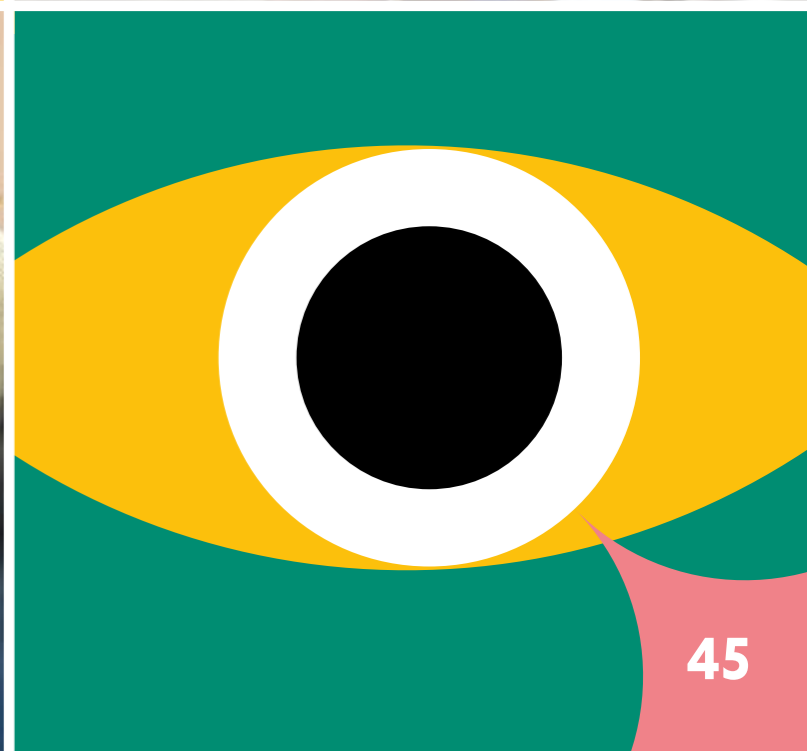
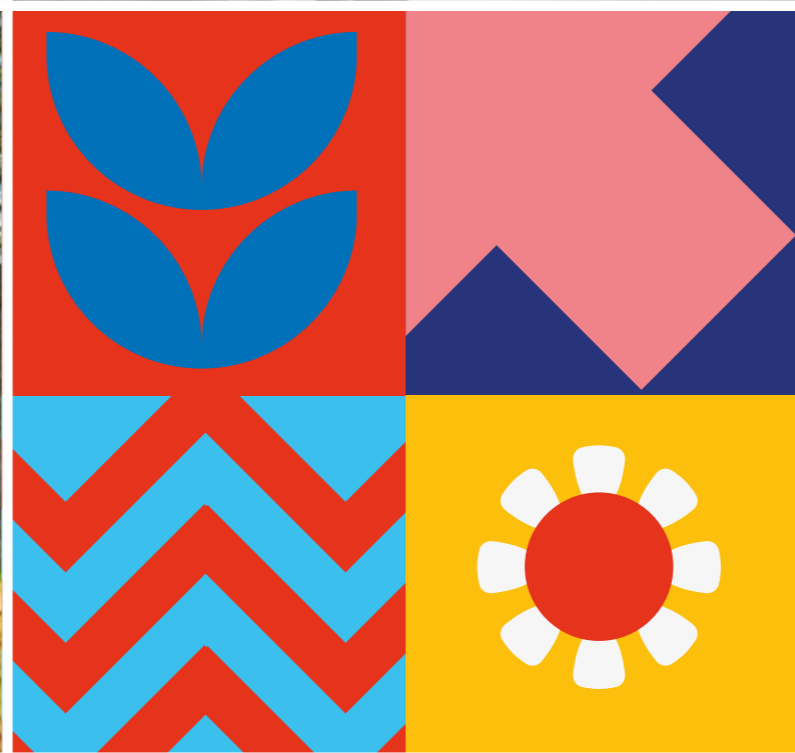
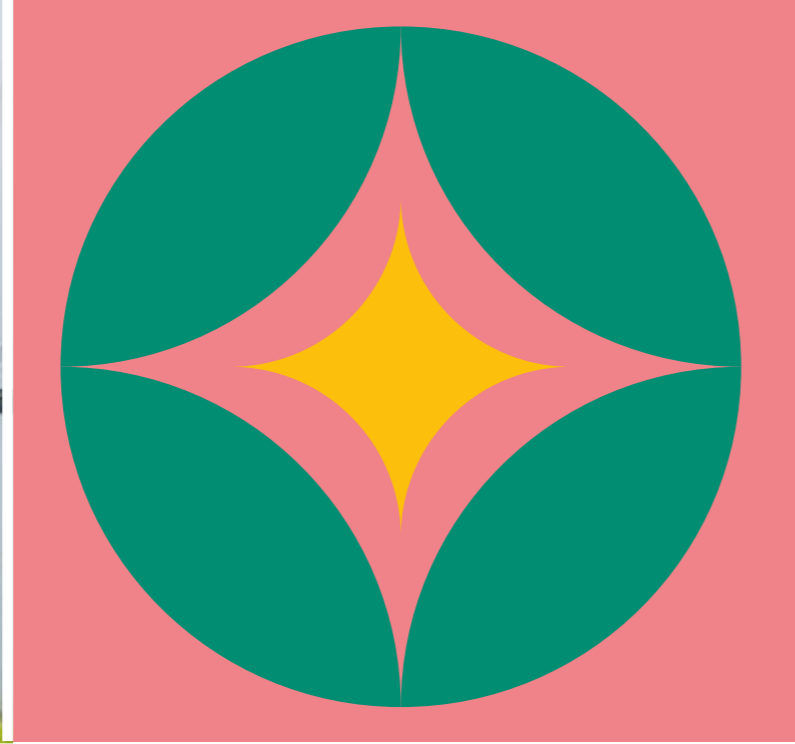
POST-BAC (bac +2)		Modalités	Établissements	Durée
BTS	Services - Gestion des transports et logistique associée	Apprentissage Dès la 2 <sup>e</sup> année	Lycée Ambroise Pare	2 ans
BTS	Services - Gestion des transports et logistique associée	Apprentissage	ESUP	2 ans
BTS	Services - Gestion des transports et logistique associée	Apprentissage	AFTEC	2 ans
Formation	Technicien(ne) supérieur(e) en méthodes et exploitation logistique	Apprentissage	AFTRAL	2 ans

POST-BAC (bac +5)		Modalités	Établissements	Durée
Cycle d'ingénieur	Aéronautique - Automobile - Ferroviaire - Spatial - Naval	Initial	ESTACA	5 ans

## Le saviez-vous ?

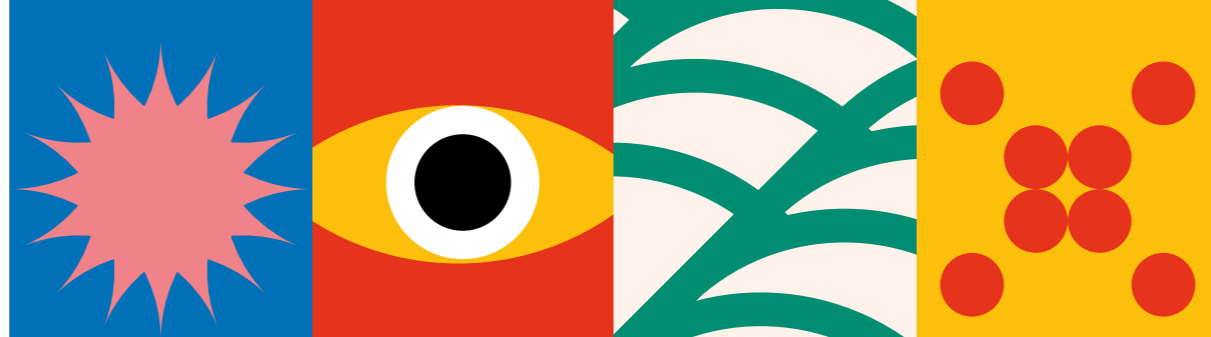
Les TUL (transport urbain lavallois) sont gratuits tous les week-ends !



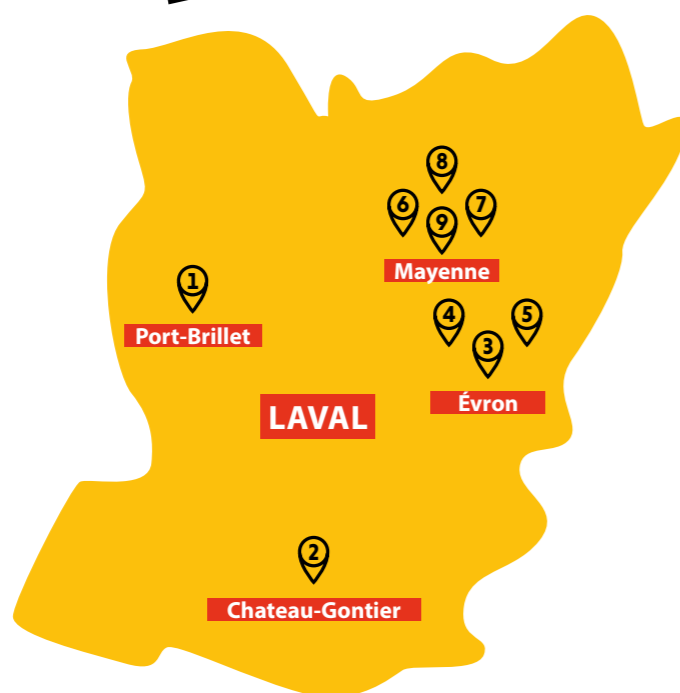




# Établissements sur carte



## LA MAYENNE



**1 CFA MFR 53 CFP Port-Brillet (privé)**  
94 rue de la charpenterie, 53410 Port-brillet  
02 43 01 82 80 | [cfp@lafutaie.org](mailto:cfp@lafutaie.org) | [lafutaie.org](http://lafutaie.org)

**2 GRETA-CFA Lycée Victor Hugo (public)**  
4 rue du Général Lemonnier, 53200 Château-Gontier  
02 43 07 11 00 | [lvh@ac-nantes.fr](mailto:lvh@ac-nantes.fr) | [victor-hugo.paysdelaloire.e-lyco.fr](http://victor-hugo.paysdelaloire.e-lyco.fr)

**3 GRETA-CFA Lycée Raoul Vadepied (public)**  
Boulevard Rossignol, 53602 Évron  
02 43 01 62 44 | [lyc-vadepied.paysdelaloire.e-lyco.fr](http://lyc-vadepied.paysdelaloire.e-lyco.fr)

**4 Campus Orion (privé)**  
7 bd du Maréchal Leclerc, 53600 Évron  
02 43 01 62 30 | [bienvenue@campus-orion.fr](mailto:bienvenue@campus-orion.fr) | [campus-orion.fr](http://campus-orion.fr)

**5 UFA Lycée privé Orion (privé)**  
7 bd du Maréchal Leclerc, 53600 Évron  
02 43 01 62 30 | [bienvenue@campus-orion.fr](mailto:bienvenue@campus-orion.fr) | [campus-orion.fr](http://campus-orion.fr)

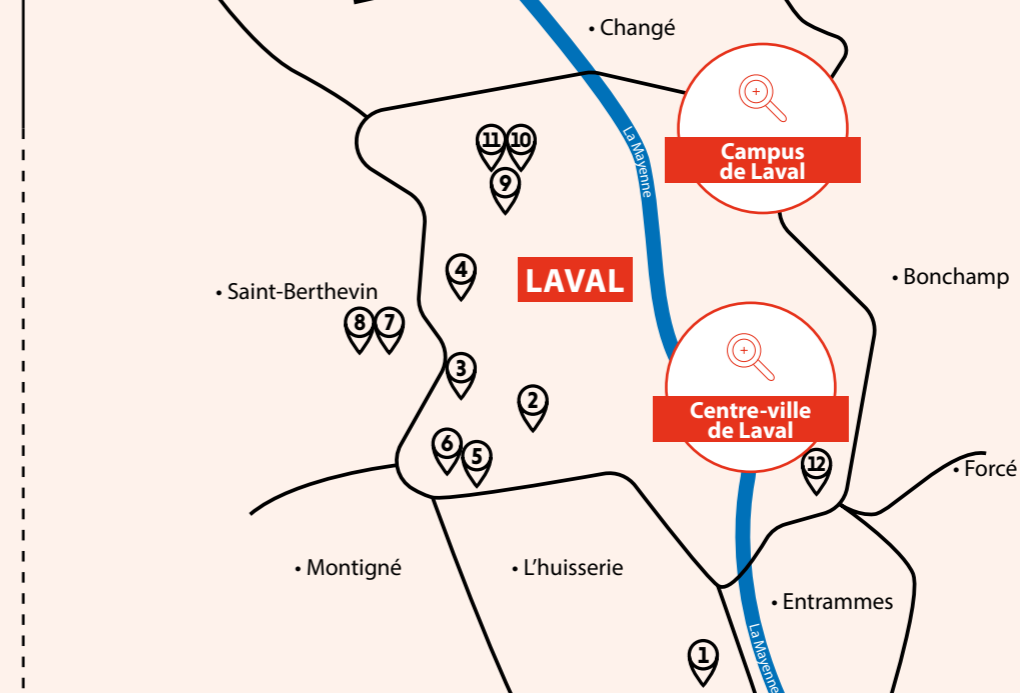
**6 Lycée Lavoisier (public)**  
281 rue du Pommier, 53103 Mayenne  
02 43 04 86 33 | [ce.0530016e@ac-nantes.fr](mailto:ce.0530016e@ac-nantes.fr) | [lavoisier.paysdelaloire.e-lyco.fr](http://lavoisier.paysdelaloire.e-lyco.fr)

**7 Centre Hospitalier Nord-Mayenne (public)**  
229 bd Paul Lintier, 53103 Mayenne  
02 43 08 73 00 | [ch-mayenne.fr/](http://ch-mayenne.fr/)

**8 Lycée agricole Rochefeuille (privé)**  
499 Route d'Ambrières, 53100 Mayenne  
02 43 04 11 73 | [rochefeuille.net](http://rochefeuille.net)

**9 Lycée pro Léonard de Vinci (public)**  
129 Boulevard de l'Europe, 53100 Mayenne  
02 43 04 20 98 | [vinci-mayenne.paysdelaloire.e-lyco.fr](http://vinci-mayenne.paysdelaloire.e-lyco.fr)

## LAVAL AGGLOMÉRATION



**1 MFR La Pignerie (privé)**  
Route du Bois de l'Huisserie, 53002 Laval  
02 43 67 04 93 | [la-pignerie.fr](http://la-pignerie.fr)

**2 CH Laval (public)**  
33 rue du Haut Rocher, 53015 Laval  
02 43 66 50 00 | [chlaval.fr](http://chlaval.fr)

**3 URMA Mayenne (privé)**  
30 boulevard Volney, 53000 Laval  
02 43 64 11 00 | [urma53@artisanatpaysdelaloire.fr](mailto:urma53@artisanatpaysdelaloire.fr) | [urmapaysdelaloire.fr](http://urmapaysdelaloire.fr)

**4 ESUP (privé)**  
8 Allée de la Chartrie, 53000 Laval  
02 43 64 37 30 | [esup.fr](http://esup.fr)

**5 Lycée/CFA/CFPPA agricampus (public)**  
321 route de Saint-Nazaire, 53013 Laval  
02 43 68 24 93 | [legta.laval@educagri.fr](mailto:legta.laval@educagri.fr) | [agricampus-laval.fr](http://agricampus-laval.fr)

**6 AFTRAL (privé)**  
Route De Saint-Nazaire, 53000 Laval  
08 09 90 89 08 | [aftral.com](http://aftral.com)

**7 CNAM Laval (public)**  
5 boulevard de l'Industrie, 53940 Saint-Berthevin  
02 43 26 22 37 | [cnam-paysdelaloire.fr](http://cnam-paysdelaloire.fr)

**8 Institut d'Informatique Appliquée (privé)**  
5 bd de l'Industrie, 53940 Saint-Berthevin  
02 43 91 49 70 | [cci53-cfa@mayenne.cci.fr](mailto:cci53-cfa@mayenne.cci.fr) | [cciformation53.fr/contact](http://cciformation53.fr/contact)

**9 Pôle Régional de Formation Santé (public)**  
65 rue du Chef de bataillon Henri Géret, 53000 Laval  
02 43 04 11 73 | [chlaval.fr](http://chlaval.fr)

**10 CEFRAS (public)**  
65 rue du Chef de bataillon Henri Géret, 53000 Laval  
02 43 64 20 92 | [laval@cefras.com](mailto:laval@cefras.com) | [cefras.com](http://cefras.com)

**11 IFSI Croix Rouge (privé)**  
65 rue du Chef de bataillon Henri Géret, 53000 Laval  
02 43 67 95 95 | [competence.croix-rouge.fr/formation/infirmier-laval](http://competence.croix-rouge.fr/formation/infirmier-laval)

**12 ARIFTS (privé)**  
8 Boulevard MURAT, 53000 Laval  
02 41 48 20 22 | [accueil.sitelaval@arifts.fr](mailto:accueil.sitelaval@arifts.fr) | [arifts.fr](http://arifts.fr)





## Focus sur **LAVAL**



### CAMPUS DE LAVAL

- ✦ **IUT de Laval** (*public*)  
52 Rue des Docteurs Calmette et Guérin, 53000 Laval  
02 43 59 49 01 | [iut-laval@univ-lemans.fr](mailto:iut-laval@univ-lemans.fr)
- ✦ **ESIEA** (*privé*)  
Rue Léonard de Vinci, 53810 CHANGE  
02 43 59 24 24 | [esiea.fr/lecole/les-campus/campus-laval](http://esiea.fr/lecole/les-campus/campus-laval)
- ✦ **INSPE** (*public*)  
3 rue Georges Charpak, 53810 Changé  
02 44 02 25 03 | [inspe-laval-secretariat@univ-nantes.fr](mailto:inspe-laval-secretariat@univ-nantes.fr) | [inspe-site-laval.univ-nantes.fr](http://inspe-site-laval.univ-nantes.fr)
- ✦ **Campus CCI de la Mayenne** (*privé*)  
Rue Léonard de Vinci, 53810 Changé  
02 43 91 49 70 | [cci53-cfa@mayenne.cci.fr](mailto:cci53-cfa@mayenne.cci.fr) | [cciformation53.fr](http://cciformation53.fr)
- ✦ **Faculté de Droit** (*public*)  
3 rue Georges Charpak, 53810 Changé  
02 43 83 31 06 | [scol-ecodroit@univ-lemans.fr](mailto:scol-ecodroit@univ-lemans.fr) | [ecodroit.univ-lemans.fr](http://ecodroit.univ-lemans.fr)
- ✦ **ESTACA** (*privé*)  
Rue Georges Charpak, 53810 Changé  
02 43 59 47 00 | [estaca.fr](http://estaca.fr)
- ✦ **L'École de Design** (*privé*)  
Rue Marie Curie, 53810 Changé  
02 51 13 50 70 | [admissions@lecolededesign.com](mailto:admissions@lecolededesign.com) | [lecolededesign.com](http://lecolededesign.com)
- ✦ **AFTEC** (*privé*)  
5 rue Marie Curie, 53810 Changé  
02 43 59 70 10 | [laval@aftec.fr](mailto:laval@aftec.fr) | [aftec.fr](http://aftec.fr)
- ✦ **ENSAM** (*public*)  
Rue Marie Curie, 53810 Changé  
02 43 65 34 11 | [artsetmetiers.fr/fr/institut/laval](http://artsetmetiers.fr/fr/institut/laval)
- ✦ **ECOFAC** (*privé*)  
21 Rue Ferdinand Buisson, 53810 Changé  
02 43 50 30 41 | [ecofac.fr/business-school/campus-laval](http://ecofac.fr/business-school/campus-laval)

### CENTRE-VILLE DE LAVAL

- ✦ **Lycée Réaumur** (*public*)  
68 rue Bellesort, 53013 Laval  
02 43 67 24 00 | [ce.0530013b@ac-nantes.fr](mailto:ce.0530013b@ac-nantes.fr) | [reaumur-buron.paysdelaloire.e-lyco.fr](http://reaumur-buron.paysdelaloire.e-lyco.fr)
- ✦ **Lycée Pro Robert Buron** (*public*)  
68 rue Bellesort, 53013 LAVAL  
02 43 67 24 00 | [ce.0530013b@ac-nantes.fr](mailto:ce.0530013b@ac-nantes.fr) | [reaumur-buron.paysdelaloire.e-lyco.fr](http://reaumur-buron.paysdelaloire.e-lyco.fr)
- ✦ **UFA Lycée Haute-Follis** (*privé*)  
25 rue du Mans, 53000 Laval  
02 43 26 17 18 | [campus@lhf53.eu](mailto:campus@lhf53.eu) | [lhf53.eu](http://lhf53.eu)
- ✦ **UCO Facultés libres de l'ouest** (*privé*)  
25 rue du Mans, 53000 Laval  
02 43 64 36 64 | [laval@uco.fr](mailto:laval@uco.fr) | [laval.uco.fr](http://laval.uco.fr)
- ✦ **École Terrade Laval** (*privé*)  
38 Rue de Paris, 53000 Laval  
02 43 53 30 81 | [laval@groupe-terrade.com](mailto:laval@groupe-terrade.com) | [ecoleterrade.com](http://ecoleterrade.com)
- ✦ **Lycée Douanier Rousseau** (*public*)  
7 rue des Archives, 53013 Laval  
02 43 53 04 60 | [ce.0530011z@ac-nantes.fr](mailto:ce.0530011z@ac-nantes.fr) | [btsinfo53.fr/site/index.php](http://btsinfo53.fr/site/index.php)
- ✦ **Lycée Immaculée Conception** (*privé*)  
15 rue Crossardière, 53000 Laval  
02 43 59 23 24 | [lycees@immac.fr](mailto:lycees@immac.fr) | [immac.fr](http://immac.fr)
- ✦ **ARINFO** (*privé*)  
34 place de la Gare, 53000 Laval  
02 43 28 39 05 | [pluripass@univ-angers.fr](mailto:pluripass@univ-angers.fr) | [arinfo.fr](http://arinfo.fr)
- ✦ **PLURIPASS** (*public*)  
12 quai de Bootz, 53000 Laval  
[pluripass@univ-angers.fr](mailto:pluripass@univ-angers.fr) | [univ-angers.fr](http://univ-angers.fr)
- ✦ **Lycée d'Avesnières** (*privé*)  
51 rue Avesnières, 53000 Laval  
02 43 02 82 82 | [lycee@avesnieres.fr](mailto:lycee@avesnieres.fr) | [avesnieres.fr](http://avesnieres.fr)
- ✦ **Lycée d'Ambroise Paré** (*public*)  
17 Rue du Lycée, 53000 Laval  
02 43 59 17 59 | [ce.0530010y@ac-nantes.fr](mailto:ce.0530010y@ac-nantes.fr) | [ambroise-pare.paysdelaloire.e-lyco.fr](http://ambroise-pare.paysdelaloire.e-lyco.fr)
- ✦ **Conservatoire** à Rayonnement Départemental Laval (*public*)  
40 rue du Britais, 53000 Laval  
02 53 74 14 14 | [accueil.crd@agglo-laval.fr](mailto:accueil.crd@agglo-laval.fr) | [crd.agglo-laval.fr](http://crd.agglo-laval.fr)



# Les questions à se poser pour trouver sa formation



**Qui suis-je et qui je veux devenir ?**

( Se connaître, sa personnalité... )



**Comment ai-je envie de vivre mes études ?**

( Durée de formation, pédagogie, alternance, le coût, la localisation... )



**Qu'est-ce que cette voie permet après ?**

( Les débouchés, se confronter à l'image que l'on se fait d'un métier à la réalité )



**Qu'est-ce qui fait sens pour moi ?**

( Ce qui nous anime au quotidien )



**Comment j'aime apprendre ?**

( La façon d'étudier, le rythme, le cadre, travail personnel, ... )



**Est-ce que mon projet est réaliste ?**

( Se connaître, sa personnalité... )

## BESOIN D'ACCOMPAGNEMENT ?

Le CIO 53, Info Jeunes Laval, le SICF, l'ONISEP et Choisir mon métier peuvent t'accompagner dans tes démarches.



[info-jeunes.laval.fr](http://info-jeunes.laval.fr)



# Lexique

## DIPLÔMES

**BUT** **Bachelier universitaire de technologie**

Diplôme 3 ans, IUT (fusion DUT et licence pro).

**Bachelor** **Bachelor**

Cursus de 3 ans post-bac et post-diplômé avec BTS, DUT ou L2.

**BP** **Brevet professionnel**

Diplôme bac, formation spécialisée en domaine technique.

**BPJEPS** **Brevet professionnel de la jeunesse, de l'éducation populaire et du sport**

Diplôme de niveau bac formant aux métiers de l'animation et de l'encadrement sportif.

**CS** **Certificat de spécialisation**

Certification complémentaire d'une discipline, spécialisée dans l'aspect technique.

**Cycle d'ingénieur** **Cycle d'ingénieur**

Programme de formation bac+5 délivré par les écoles d'ingénieurs, incluant 2 ans de prépa (CGPE), combinant théorie scientifique et pratique professionnelle pour former des ingénieurs.

**DE** **Diplôme d'État**

Diplôme d'État validant compétences dans le social, paramédical, ou animation.

**DEUST** **Diplôme d'études universitaires scientifique et techniques**

Bac+2, formation technique et scientifique.

**DCG** **Diplôme de comptabilité et de gestion**

Bac+3 en comptabilité et gestion, préparation au DSCG puis au DEC.

**DNMAD** **Diplôme national des métiers d'art et du design**

Diplôme bac+3 en art et design, mêlant compétences artistiques et techniques.

**Doctorat** **Doctorat**

Un doctorat est le plus haut diplôme universitaire, obtenu après des années de recherche et la soutenance d'une thèse.

**LP** **Licence professionnelle**

Diplôme bac+3 orienté vers l'insertion professionnelle rapide en entreprise.

**Licence** **Licence**

Diplôme bac+3 universitaire offrant des bases fondamentales dans une discipline.

**Mastère** **Mastère**

Programme de spécialisation bac+5 proposé par des écoles pour renforcer les compétences dans un domaine précis.

**Master** **Master**

Diplôme bac+5 universitaire permettant une spécialisation après une licence.

**MBA** **Master of Business Administration**

Diplôme bac+5 en gestion destiné aux professionnels visant des postes de direction.

**PluriPass** **PluriPass**

Programme d'accès santé 1<sup>ère</sup> année rattaché à l'Université d'Angers.

**LAS** **Licence Accès Santé**

**Titre Pro** **Titres professionnels**

Ils valident une formation professionnalisante certifiée par le ministère du Travail.

## PARCOURS

**Formation Continue**

Apprentissage et développement professionnel pour les individus déjà en activité, visant à actualiser ou approfondir leurs compétences tout au long de leur carrière.

**Post-bac**

Il fait référence aux études ou programmes disponibles après l'obtention du baccalauréat.

**Post-diplômé**

Il désigne les études ou programmes entrepris après l'obtention d'un diplôme.



# GUIDE des formations supérieures en Mayenne

ÉDITION 2025



Service de la communication • Direction de la communication et de l'attractivité de Laval Agglomération

[agglo-laval.fr](http://agglo-laval.fr)     

[lamayenne.fr](http://lamayenne.fr)